



**BITUNIL
TEMEL ALTI & TEK YÜZ KALIP
SU YALITIM SİSTEMLERİ**

بيتونيل
BituNil

nanotek
quality protect

Nanotek, 2015 yılından bu yana sürdürdüğü BITUNIL firması ürünlerinin satış ve pazarlama faaliyetlerini, ürün gamını geliştirerek devam ettirmektedir. BITUNIL, 2000 yılında, Mısırlı, Arap ve Avrupalı köklü profesyonel ve endüstriyel iş tecrübesi ve uluslararası pazarlama faaliyetleri yürüten şirketler tarafından kurulmuştur. Kurucu grubun kredibilitesi, BITUNIL'in Ortadoğu'daki çatı endüstrisinin öncülüğünde kurduğu rotayı belirlemiştir.



BITUNIL ürünleri, farklı bina tipleri için, inşaat uygulamalarının çoğunda detay çözmek üzere tasarlanmış çok çeşitli şalümo aevli / sıcak hava kaynaklı ve kendinden yapışkanlı modifiye bitümlü membranlar içerir. BITUNIL, ürün yelpazesini, entegre çatı ve su geçirmezlik toplam çözümleri ile, müşterilerine daha iyi hizmet vermek için tamamlayıcı ürünler içerecek şekilde genişletmektedir. BITUNIL tesisi İskenderiye'de yer alır ve uluslararası kabul görmüş standartlara sıkı sıkıya bağlı olarak, yüksek kaliteli ürünlerin üretimi için, en son teknoloji üretim hatları ile donatılmıştır. Yılda 25 milyon m² modifiye bitüm membran üretim kapasitesine sahiptir.

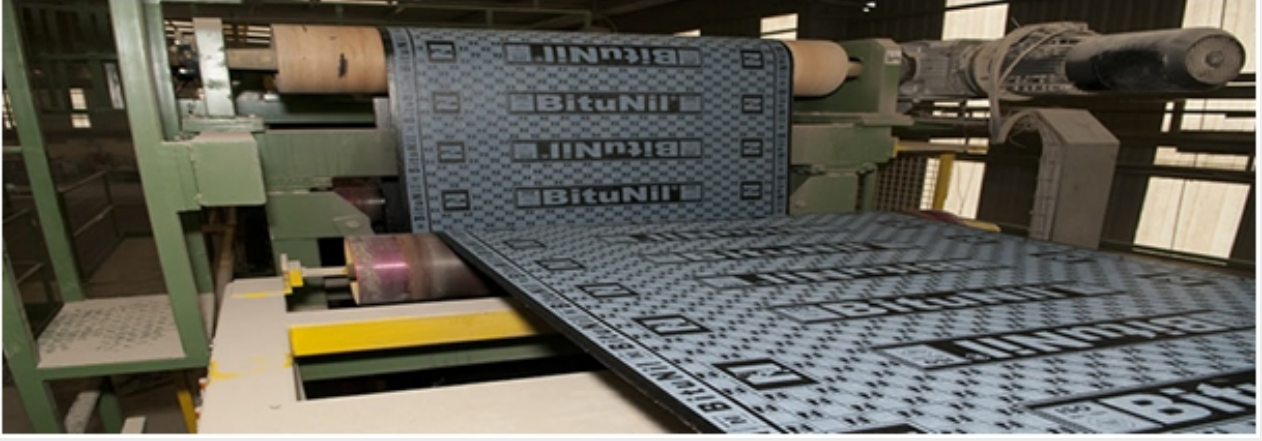
BITUNIL, kaliteli ürünleri ile dünya çapında bir tanınırlığa sahiptir ve global pazarlarını hızla genişletmiştir. BITUNIL şu anda ürünlerini beş kıtaya ihraç etmekte ve yeni pazarlara ve ülkelere nüfuz etmeye devam etmektedir. Geniş ürün yelpazesi, Asya kıtası, Afrika ve Orta Doğu, Avrupa, Kuzey Amerika, Latin Amerika ve Avustralya'ya hizmet vermektedir. Tüm ihracat pazarlarında müşterilerinin ihtiyaçlarına cevap verecek bir satış ofisleri ve distribütör ağına sahiptir.

BITUNIL laboratuvarları en son teknoloji ürünü test ekipmanı ve tesisleri ile donatılmıştır. Üretim süreçlerini sürekli kontrol eden ve iyileştiren bir uzman ekibi tarafından yönetilmektedir. Hammaddeleri kontrol etmek ve izlemek, farklı üretim aşamalarında ürünü denetlemek ve nihai ürünü değerlendirmek için kalite kontrol önlemleri uygulanmaktadır. BITUNIL ürünleri CE işareti ile onaylanmıştır ve artık Avrupa Birliği pazarında dinamik olarak pazarlanmaktadır. BITUNIL tarafından elde edilen tutarlı ürün kalitesi, müşterileri tarafından kabul görmektedir. Bu tanıma, ISO 9001 ile uyumlu olarak geliştirilen bir kalite yönetim sistemi ile birlikte yılların verdiği tecrübe ve sürekli iyileştirme ve geliştirme politikasının bir sonucudur.

For A Watertight Structure

Our Product Mix incorporates a comprehensive range of Torch-able & Self adhesive Modified Bitumen Membranes.





NILOSTICK 1500, onaylanmış kör kalıp / döşeme altı su yalıtım tertibatlarında kullanım için SBS modifiye bitümlü su yalıtım membranıdır. NILOSTICK 1500, elastomerik stiren-butadien-stiren (SBS) polimer modifiye bitümün tescilli bir formülasyonundan oluşur ve sert, boyutsal olarak kararlı, dokumasız polyester mat ile güçlendirilir. NILOSTICK 1500, kör kalıp / döşeme altı su yalıtım uygulamaları için tasarlanmıştır. Üst kısım ince mineral agrega ile, alt tarafı ise silikon film ile kaplanmıştır. Kendinden yapışkanlıdır.



NILOFLEX 20 PY , yüksek performanslı bir karışımdan oluşan su yalıtım membranıdır. Ultra yüksek mukavemetli, esnek SBS elastomerik bitüm sistemidir. Özel formülasyonu ve bileşimi sayesinde NILOFLEX 20 PY, yeni dökülmüş yapısal betona, sürekli ve homojen bağ ile yapışır, hidrostatığe ve delinmelere karşı daha fazla direnç sağlar. NILOFLEX 20 PY , Sıcak hava kaynağı ile, temel altı ve su yalıtımı için tasarlanmış bir membranıdır.



Sistem Açıklaması:

Kazı ve erişimin sınırlı olduğu, yatay ve dikey dereceden kör kalıp su yalıtım uygulamaları için dizayn edilmiş membran sistemidir. Yüksek mukavemetli, takviyeli, yüksek performanslı, SBS modifiye bitüm membranları içerir.

Uygulama Alanları:

- Temel ve perde izolasyonları
- Yatay ve düşey tek yüz kalıp uygulamaları
- Tüneller ve alt geçitler
- İstinat duvarları

BITUNIL SİSTEM ÜRÜNLERİ

Yatay

- 1- Grobeton
- 2- NILOFLEX 20 PY, 4 mm - Taban katmanı
- 3- Temel betonu



"NILOFLEX 20 PY, 4 mm"

Ağır yük için tasarlanmış SBS katkı, dokunmamış polyester takviyeli modifiye bitümlü su yalıtım membranı. Üst kısım ince mineral agrega ile, alt tarafı ise poliolefin yanmaz filmi ile kaplanmıştır. Üst yüzeyi, özel yapısı sayesinde, beton kürleşmeye başladığında, ortaya çıkan hidrasyon ısı ile birlikte membranın betonla kaynaşmasını sağlar.

Düşey

- A- Yapısal olmayan duvar, (diyafram perde)
- B- Drenaj levhası
- C- NILOSTICK 1500, 3 mm
- D- Betonarme perde duvarı



"NILOSTICK 1500, 3 mm"

Ağır yük için tasarlanmış, SBS katkı, kompozit polyester taşıyıcı ile modifiye, kendinden yapışkanlı bitümlü su yalıtım membranı. Üst kısım ince mineral agrega ile, alt tarafı ise silikon film ile kaplanmıştır. Kendinden yapışkanlıdır. Üst yüzeyi, özel yapısı sayesinde, beton kürleşmeye başladığında, ortaya çıkan hidrasyon ısı ile birlikte membranın betonla kaynaşmasını sağlar.



MBS MasterSeal 694

Polimer Modifiye Bitüm Kauçuk Esaslı, İki Bileşenli Su Yalıtım Malzemesi



MBS MasterSeal 910

Su ile Temas Ettiğinde Genleşen, Polimer Esaslı Su Tutucu Derz Bandı



MBS MasterSeal 440

PU Mastik



MBS MasterSeal 582

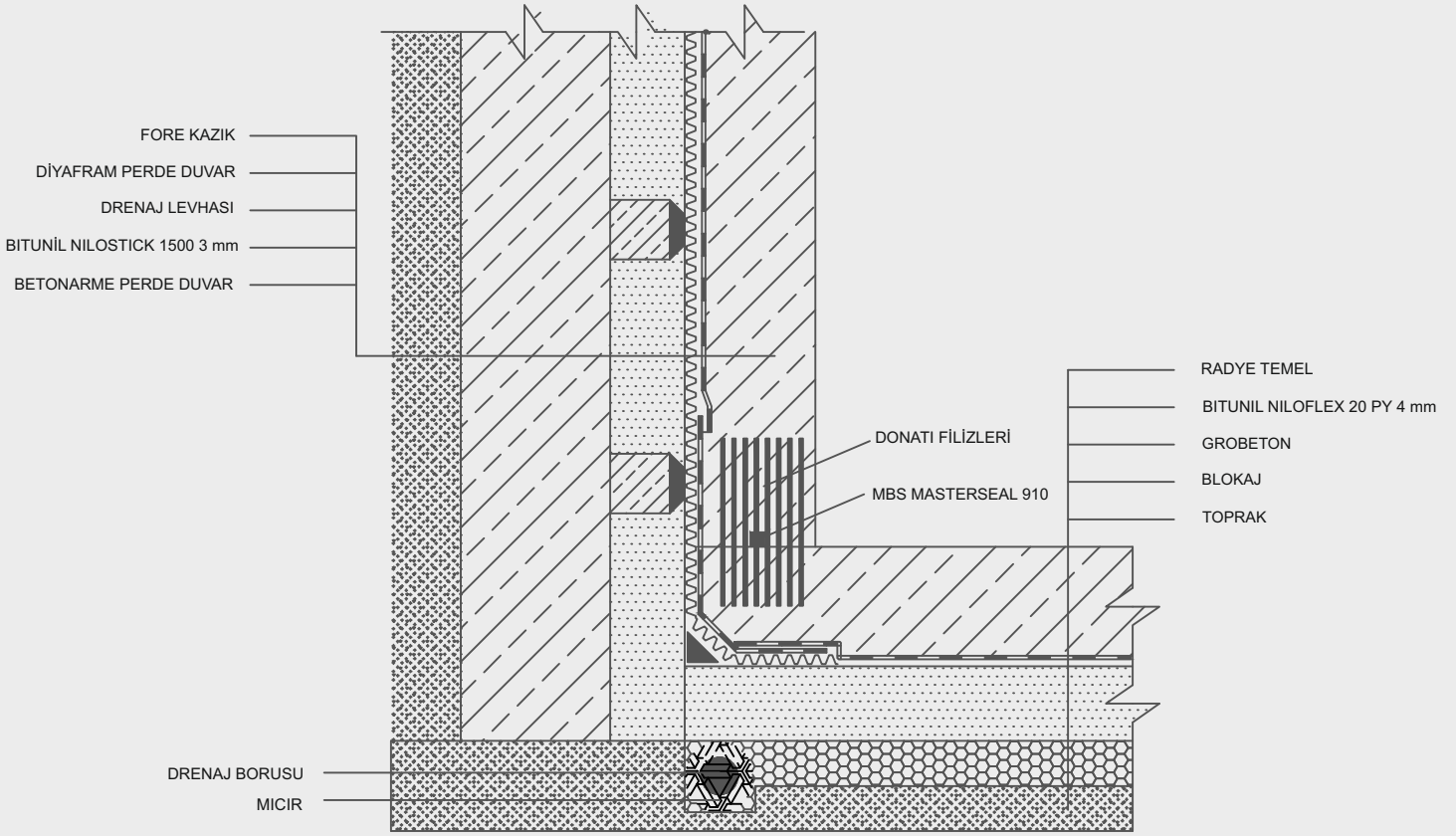
Çimento ve Akrilik Esaslı, İki Bileşenli, Negatif-Pozitif Yönden Uygulanabilen Su Yalıtım Malzemesi



MBS MasterFlow 928

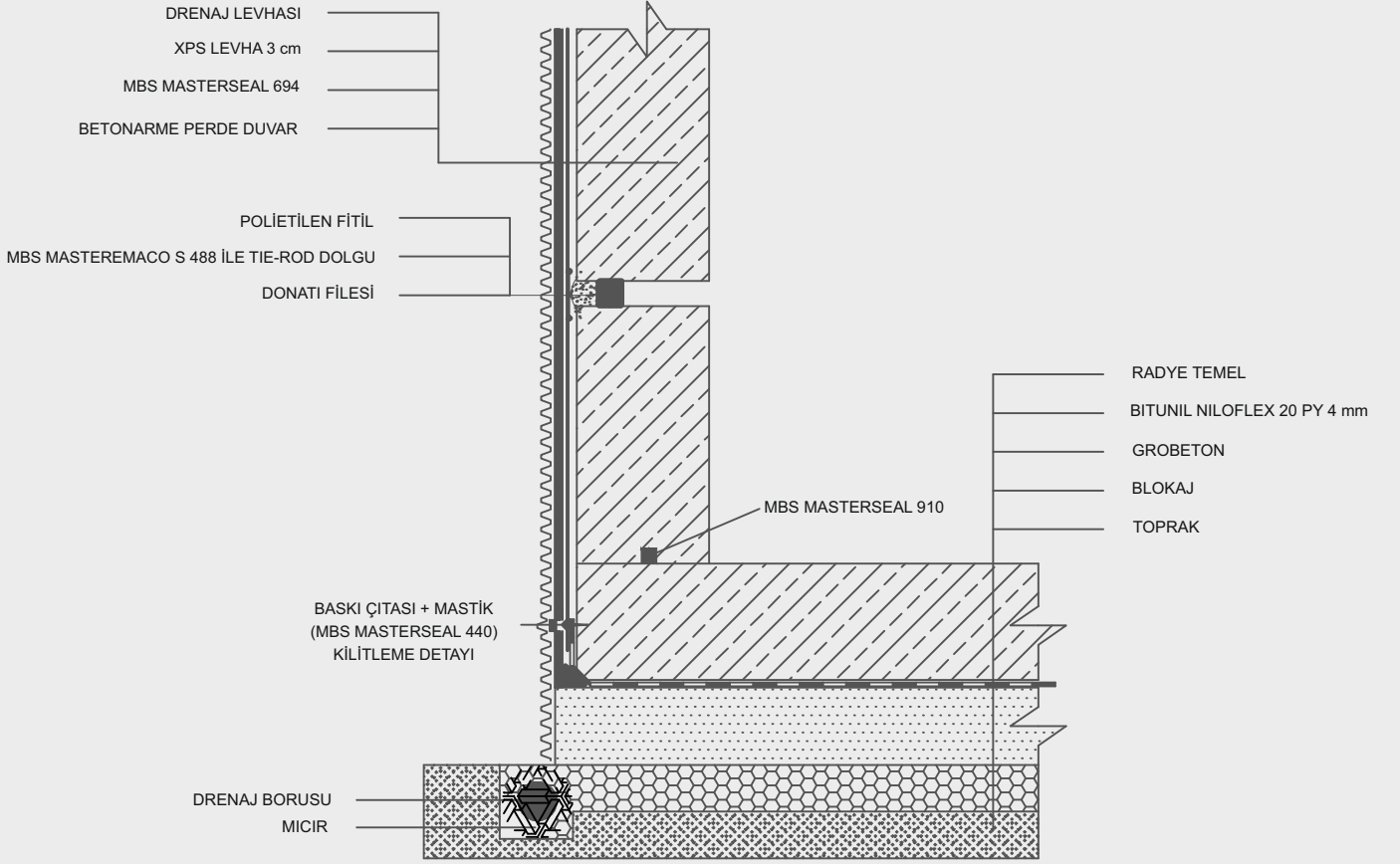
Çimento Esaslı Grout Harcı

BITUNİL TEMEL & TEK YÜZ PERDE DUVAR İZOLASYON DETAYI



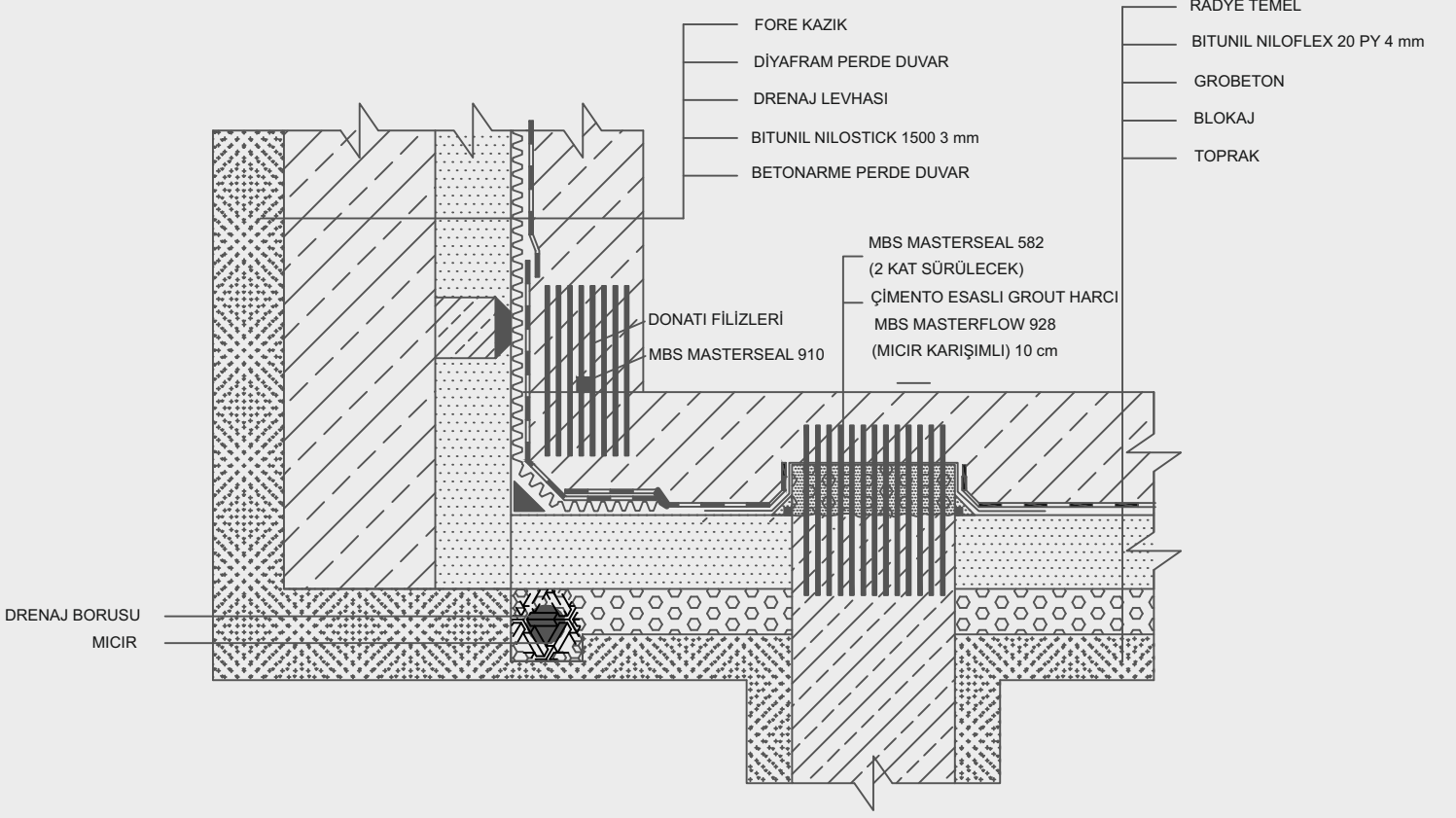
BituNil NILOSTICK 1500' nin altındaki koruyucu folyoyu kaldırarak, kabul edilebilir bir alt tabaka üzerine, maksimum 3 metre yüksekliğinde düşey olarak uygulanır. Bindirmeler, uzunlamasına minimum 10 cm ve enine minimum 15 cm olmalıdır. Bir rulo veya silindir yardımıyla, membranın yüzeyine basınç uygulayarak yapışma aderansını artırılabilir. Bindirmeler, ısı kaynağı (şalümo) ile kitlenir. Membranın alt kısmı başlangıçta, grobeton üzerinden minimum 30 cm dönüş yaparak yapıştırılmalıdır. BituNil NILOSTICK 1500 maksimum 3 metrelik yükseklikle yapıştırılmalı ve membranın en üst noktasından mekanik bağlantı ile sabitlenmelidir. (çivi, dübel, baskı çitası vb.) Mekanik bağlantı malzemesi arka yüzeydeki malzemeye (Bims, gaz beton, ahşap panel vb.) uyumlu olmalıdır. Düşeydeki perde imalatına devam ederken, 15 cm bindirme yapılarak imalata devam edilmelidir. Mekanik bağlantı çivileri, 30 cm aralık bırakılarak kullanılmadadır. Bir alt kottaki beton imalatı bittikten sonra mekanik bağlantı sökülmeli, BituNil NILOSTICK 1500 malzemesinin, sadece entegre olduğu betonla çalışması sağlanmalıdır. Mekanik bağlantı noktalarındaki enine olan bindirmelerin üzerine 30 cm genişliğinde BituNil NILOSTICK 1500 ile takviye bandı uygulanmalıdır. Mekanik bağlantı olmasa bile BituNil NILOSTICK 1500'in enine olan bindirmelerde, BituNil NILOSTICK 1500 ile takviye bantlı imalatı yapılmalıdır.

BITUNIL TEMEL & ÇİFT YÜZ PERDE DUVAR İZOLASYON DETAYI



BituNil NILOFLEX 20 PY membranı, yatay su yalıtım uygulaması olarak grobeton veya sıkıştırılmış toprak üzerine serbest serim şeklinde uygulanır. Membranların uçları birbirinden en az 30 cm şaşırtmalı serilmelidir. Bindirmeler uzunlamasına minimum 10 cm ve enine minimum 15 cm olacak şekilde yapılmaz. Bindirmeler ısı kaynağı (şalümo) veya elektrikli sıcak hava robotu ile uygulanır. İmalat, serbest serim olacağı için sadece bindirme noktaları yapıştırılacaktır. Bütün iç ve dış köşeler, 30 cm genişliğinde BituNil NILOFLEX 20 PY membranı ile güçlendirilmelidir. BituNil NILOFLEX 20 PY bindirme noktaları şalümo ile ısıtarak birbirine yapıştırılır. Şantiyedeki detay nedeni ile bindirme bir şekilde ters olursa, koruma folyosu sökülmeli ve polietilen koruma tabakası şalümo ateşi ile yakılmalıdır. Aksi takdirde beton aderansı sağlanmayacaktır.

BITUNİL KAZIKLI TEMEL UYGULAMA DETAYI



Kazık başları, gevşek parçalar kırıcı yardımı ile kırılarak, gerekli temizlik yapıldıktan sonra uygun hale getirilir. Kalıp çevresine uygun yükseklikte kalıp kurularak, kalıbın içi yüksek mukavemetli MBS Masterflow 928 ile doldurulmalıdır. Kalıp söküldükten sonra kazık çevresi, su tutucu MBS Masterseal 910 ile dönmeli ve su tutucu bant üzerine kazık çevresi boyunca yüksek mukavemetli tamir harcı ile (MBS MasterEmaco S 488) pah yapılmalıdır.

Kazık başlarının tamamı MBS MasterSeal 582 ile yalıtılmalıdır, uygulanacak yalıtım grobeton yüzeyi üzerine 30 cm dönmelidir. Yatayda grobeton üzerinde devam eden BituNil NILOFLEX 20 PY imalatı, kazık başı yükseltisine dayanacak şekilde sonlandırılır.

TEKNİK ÖZELLİKLER

Özellikler	Test	Birim	Test Metodu	Tolerans	NILOFLEX 20 PY	NILOSTICK 1500	
Boyutsal Özellikler	Thickness	mm	EN-1849-1	± 5%	4	3	
	Ağırlık (Birim Alan Başına Kütle)	kg/m ²	EN-1849-1	± 10%	-	-	
	Genişlik Tayini	m	EN-1848-1	± 1%	1	1	
	Uzunluk Tayini	m	EN-1848-1	± 1%	10	10	
	Doğruluk (Ortometri)	mm	EN-1848-1	-	± 10	± 10	
Bileşik Özellikleri	Yumuşama noktası (R&B)	° C	ASTM D- 36	Min.	130	70	
	Bileşik Uzama	%	UNI 8202/8	± 15%	1200	1200	
Membran Özellikleri	Mekanik Özellikler	Çekme Dayanımı - Boyuna	N/50mm	EN-12311-1	± 20%	950	950
		Çekme Dayanımı - Enine	N/50mm	EN-12311-1	± 20%	700	600
		Kopma Uzaması - Boyuna	%	EN-12311-1	±15	45	50
		Kopma Uzaması - Enine	%	EN-12311-1	±15	50	55
		Yırtılma Mukavemeti - Boyuna (Tırnak Uçlu)	N	EN-12310-1	± 30%	250	275
		Yırtılma Mukavemeti - Enine (Tırnak Uçlu)	N	EN-12310-1	± 30%	250	350
		Statik Yüklenebilir Direnç	Kg	EN 12730 Meth	Min.	25	25
		Dinamik Delme (Darbe Dayanımı)	mm	EN 12691 Meth	Min.	900	1000
	Termal Özellikler	Yüksek Sıcaklıkta Akış Direnci	° C	EN-1110	Min.	110	60
		Düşük Sıcaklıkta Esneklik	° C	EN-1109	Max.	-25 to -20	-25 to -20
	Çeşitli Özellikler	Ölçüsel durağanlık	%	EN-1107-1	Max.	±0.5	±0.3
		Su Geçirgenliği - Düşük Basıncıta Su Sızdırmazlığı	Kpa	EN-1928 Method A	-	Passed	Passed
		Su soğurumu	%	ASTM D-5147	Max.	< 1	< 1
		Buhar Geçirgenliği	μ	EN 1931	Min.	60000	20000
		Derzlerin Kesme Dayanımı - Boyuna	N/50mm	EN-12317-1	± 20%	950	1000
		Derzlerin Kayma Direnci - Enine	N/50mm	EN-12317-1	± 20%	700	650
		Yangına tepki	Class	EN 13501-1	-	E	E
Betona Yapışma	N/ 50mm	Pelage UEAtc	-	40	25		
Tedarik Verileri	Ağırlık	kg/m ²	-	-	3 to 6	3	
	Kalınlık	mm	-	-	2 to 5	3	
	Rulo Uzunluğu	M	-	-	10	10	
	Rulo Genişliği	M	-	-	1	1	
	Yüzey Bitişi (E: Polietilen film S: Kum SL: Slates GR: Granül)						
	Üst Yüzey Bitişi	-	-	-	-	S / E / SL / GR	S
	Alt Yüzey Bitişi	-	-	-	-	S / E	Silikon Serbest Film



REFERANSLARIMIZDAN BAZILARI



AVRUPA KONUTLARI ATAKENT 4



ALYANS ÇAYIROVA KONUT, OFİS



ARMA MODERN KONUT



EMPIRE İSTANBUL



HILL KARTAL KONUT



OMRAN İNŞAAT - KASR-I ALA ÇENGELKÖY



HEMA AVM TUZLA



**NİDA PARK
ESER APARTMANI**



nanotek
quality protect

**Nanotek İnşaat San. ve Yapı Malz.
Tic. A.Ş.**

Esenehir Mah. Pırlanta Sk.
No : 51 Y. Dudullu Ümraniye - İST.

Tel : 0216 339 12 12
Fax : 0216 339 12 17
www.nanotekgrup.com
info@nanotekgrup.com