

Vizyon 2023, önemli hedeflerinden birine ulaşacak.



Türkiye'nin ulusal kalkınma hamlesinin belgesi niteliğindeki Vizyon 2023 Master Planı'nda öngörülen yurt dışında karayollarının iyileştirilmesi hedefinde önemli bir rol oynayacak.

Türkiye'nin batısında otoyol entegrasyonu tamamlanacak.



Proje, 324 km'lik Kınalı-Tekirdağ-Çanakkale-Savaştepe Otoyolu Projesi'nin önemli bir parçasını oluşturuyor. Proje, bu otoyolun tamamı Gebze-İzmir Otoyolu'na bağlandığında, Marmara'yı çevreleyen otoyol zincirinin halkaları birleşecek.

İstanbul Boğazı geçişine yeni bir alternatif oluşacak.



İstanbul'un, Avrupa ve Anadolu arasında üstlendiği ağır transit trafik yükü hafifleyecek. Batı Anadolu boyunca halen İstanbul merkezli Batı-Doğu aksı üzerinde yoğunlaşan trafik yükü Marmara Denizi'nin Batı kıyısından Güney yönüne doğru dengelenecek.









Trakya ve Batı Anadolu'daki sanayi, ticaret ve hizmet sektörleri ivme kazanacak.



Daha hızlı ve daha düşük maliyetli yük taşımacılığı, üretken nüfus barındıran bu bölgelerimizin sadece ekonomik faaliyetlerini değil, sosyal bağlarını da güçlendirecek.



1915 Çanakkale Köprüsü

 88 km Toplam Proje Uzunluğu	 4608 m Köprü Uzunluğu	 2023 m Köprü Orta Açıklığı	 4 adet Viyadük Sayısı
 12 adet Kavşak Sayısı	 4 adet Hizmet Testi Sayısı	 318 m Köprü Yatıklığı	 6 adet Geçe Sayısı



Kınalı-Tekirdağ-Çanakkale-Savaştepe Otoyolu Projesi, haritada göreceğiniz üzere, İstanbul'un Silivri ilçesindeki Kınalı mevkiinden başlayacak, Marmara Denizi'nin Batı kıyılarına yakın bir güzergahta ilerleyecek, Gelibolu Yarımadası'na uzanarak Sütluçe ile Şekerkaya noktaları arasında Çanakkale Boğazı'nı geçerek Lapseki ilçesine ulaşacak, oradan da Balıkesir şehri yakınlarındaki Savaştepe'ye kadar 324 km boyunca uzanacaktır.



1915 Çanakkale Köprüsü ve Malkara-Çanakkale Otoyolu Projesi ise Kınalı-Savaştepe arasında planlanan otoyolun orta kesimindeki 88 km'lik projesidir ve Trakya ile Anadolu'dan gelen otoyolu, Çanakkale Boğazı'nda dünyanın en uzun asma köprüsüyle birleştirecektir.



Ulusal ve uluslararası turizm canlanacak.

Avrupa ülkeleri, Balkanlar ve özellikle Yunanistan ve Bulgaristan ile ticari ilişkilerin yanı sıra kültürel etkileşim de olumlu etkilenecek. Kınalı-Tekirdağ-Çanakkale-Balıkesir Otoyolu'nun, Gebze-İzmir Otoyolu'na Balıkesir civarında bağlanması ile İzmir, Aydın, Antalya gibi turizm merkezlerinin Avrupa ülkeleri ile arasındaki mesafe kısalacak ve turizm sektöründe gelişme sağlanacak.



Taşımacılıkta süreler ve maliyetler düşecek, dış ticaretin etkinliği artacak.

Proje'nin hizmete girmesiyle birlikte, taşıt işletme maliyetleri ve yolculuk süresi açısından kazanımlar sağlanacak. Yük taşıyan araçların ulaşım kısıtlamasının kalkmasıyla ithalat ve ihracatımızdaki zaman maliyeti azalacak.



Proje, inşaatından işletme aşamalarına kadar sürekli istihdam sağlayacak.

İnşaat ve işletme aşamalarında binlerce kişiye sağlayacağı istihdam ve çeşitli sektörlerle katacağı canlılıkla, Türkiye ekonomisine önemli katkı verecek.



Çanakkale, şanlı tarihine ve 21. Yüzyıl'a yaraşır bir "eser proje"ye kavuşacak.

Çanakkale, kentin önemi ve dinamiğine uygun, estetik ve çağdaş bir asma köprü ile taçlanacak.



nanotek
quality protect

Esenehir Mah. Pırlanta Sk. No : 51
Yukarı Dudullu Ümraniye / İSTANBUL
T : 0216 339 12 12
F : 0216 339 12 17
E : markcom@nanotekgrup.com
W : www.nanotekgrup.com

Yayın Sahibi

Nanotek İnşaat Sanayi ve Yapı Malzemeleri
Ticaret Anonim Şirketi
Yönetim Kurulu Başkanı Mustafa BAYRAK

Editör

Sibel AÇIKGÖZ

Grafik Tasarım

Sibel AÇIKGÖZ

Yayın Türü : Yerel, iki aylık ve ücretsizdir.

Bu bültenin içeriği NANOTEK A.Ş.'ne ait olup, Fikri Eserler Yasası'na göre izinsiz kullanılması ve çoğaltılması yasaktır.

MASTER®
» BUILDERS
SOLUTIONS

Yetkili Distribütör

BASF

We create chemistry

GALATAPORT PROJESİ - KARAKÖY

Salıpaazarı Liman Sahası olarak bilinen, yaklaşık 1200 metre uzunluktaki Tophane Meydanı, yanındaki park ve Boğaz'a inen kollarıyla birlikte otuz dönüme yakın alanıyla, İstanbul'un en önde gelen meydanlarından biri olacaktır. Tophane' den Karaköy' e, sahil şeridini kapsayan bir alanda inşa edilmektedir. Proje, kendi içerisinde dört ana bölümden oluşmaktadır. Bunlar; Karaköy Bölümü, Salıpaazarı, İstanbul Modern ve Barınak Bölümü'nü de içeren Kruvaziyer Liman alanıdır.

Karaköy Bölümü, genel anlamda bir renovasyon projesi olarak ilerlemekte olup, diğer bölümler, yeniden inşa edilecek, çeşitli amaçlarla kullanılacak binalardan ve liman yapısından oluşmaktadır.

Proje, Doğuş Grubu ve Bilgili Holding işbirliği ile yapılmaktadır. Proje, 1 milyar euro' luk kısmı kredi ile, 480 milyon euro'luk kısmı da yatırımcı payları olmak üzere, Türkiye'nin en büyük bütçeli projelerinden biri olma özelliğindedir. Proje, yalıtım ve yapı kimyasalları konularında da, Türkiye' de ilk kez uygulanan çözüm ve detaylarıyla da ön plana çıkmaktadır.



Murat Giray ÇITAK
Proje Yöneticisi

Neoteknik Yapı olarak, Şubat 2017' den itibaren dahil olduğumuz bu değerli proje kapsamında, gerek proje yönetimi ve detay çözümleri, gerekse ürün tedariki anlamında, hem işveren grubuna hem de proje dahilindeki bütün ana yüklenici firmalara hizmet vermekteyiz.



Proje dahilinde BS Mimarlık tarafından yapımı üstlenilen Karaköy Bölümü'nde yer alan Paket Postanesi, Antrepo, Çinili Han, Yolcu Salonu ve Rihim Han binalarının temel ve perde yalıtımlarının PVC esaslı kompartıman sistem ile 30 bin m²' lik alan dahilinde su yalıtım işlerini yapmaktayız. Bu sistemin, BASF ürünleriyle bir bütün halinde, Türkiye' de ilk defa uygulanıyor olması ve değere sahip olduğunu belirtmek isterim. Uygulamada kullanılan BASF ürünleri, Masterseal 700 BG 1,5 ve 2 mm PVC geomembran, Masterseal 940 W4 kompartımanlaştırma amaçlı su tutucu bant, Masterseal 953 enjeksiyon valf sistemi ve Masterseal 909 yeniden enjekte edilebilir hortum enjeksiyon sistemidir.



Kullanılan bu sistem, sürekli olarak müdahale edilebilir şekilde çalışmaktadır. Olabilecek su sızıntılarında, binanın mimari yapısına zarar vermeden ve betonarmenin suya maruz kalmasını engelleyerek onarılması prensibine dayalı olarak dizayn edilmektedir. Uygulamada ana katman olarak 2 mm PVC ve koruma katmanı olarak da 1,5 mm PVC membran kullanılmaktadır. Proje detaylarına göre oluşturduğumuz kompartıman karolajlarına göre de, enjeksiyon valfleri ile bu alanlara, daha sonra enjeksiyon basılabilir hale getirmekteyiz. Yine aynı bölümdeki çelik güçlendirme uygulamalarında, BASF Masterflow 402 ve Masterbrace ADH 1406 ürünleri ile çözümler oluşturmaktayız. Özellikle yolcu salonu binasının kule çelik güçlendirmesinin, epoksi grout kullanılarak montajının yapılması, ender görülebilen ve spesifik bir uygulama detaydır. Galataport Projesi'nin diyafram perde ve kazık sistem güçlendirme uygulamasını yapmakta olan İtalyan Trevi Firması' na, diyafram perde ve çimento enjeksiyon uygulamalarındaki su sızıntılarının giderilmesi konularında, Masterroc 355 1K ürünü ve özel paker detay çözümlerimizle yardımcı olmaktadır.



Kruvaziyer Limanı Bölümü' nde, Ayson Geoteknik ve Deniz İnşaat A.Ş tarafından yapılan Gangway ve Barınak Bölümleri için, yalıtım ve diyafram perde detaylarının çözümlerinde projelendirme desteği vermiş bulunmaktayız.

Projeye dahil olduğumuz ilk günden itibaren, desteğini esirgemeyen Nanotek Ailesi' nin tüm fertlerine, sizin nezdinizde, firmam adına ayrı ayrı teşekkür ederim. Ayrıca BASF firmasından, proje sürecinde, katkılarıyla yanımızda olan tüm birimlere teşekkür ederiz.

Proje kapsamında kullanılan diğer ürünler;

- **MasterEmaco® S 488**, çimento esaslı, tek bileşenli, polimer ve fiber takviyeli, tiksotropik yapısal tamir harcı.
- **MasterFlow® 928**, çimento esaslı, tek bileşenli, kendiliğinden yerleşen grout harcı.
- **MasterSeal® 582**, çimento ve akrilik esaslı, iki bileşenli, sızıntı ve yüzey sularına karşı beton yüzeyler üzerine içten ya da dıştan, negatif ve pozitif yönden uygulanabilen, kapiler etkili su yalıtım malzemesi.
- **MasterBrace® ADH 1420**, epoksi esaslı, iki bileşenli, solventsiz, akıcı kıvamda, fırçayla ya da dökülerek uygulanan, eski betonun yeni betona aderansında ya da farklı tip malzemelerin birbirine bağlanmasında kullanılan yapıştırıcı.
- **MasterSeal® 910**, üç boyutlu polimer zincir yapısı sayesinde su ile temas ettiğinde şişen, yeni nesil su tutucu derz bandı.

ARKKON YAPI - IGA 3. HAVALİMANI PROJESİ



Mehmet Ömer ÇAVUŞOĞLU
Arkkon Yapı Firma Sahibi - Yüksek İnşaat Mühendisi

Ömer Bey merhaba. Öncelikle röportaj talebimizi kabul ettiğiniz için teşekkür ederiz. Renkli bir kişiliğiniz. Kendiniz ve profesyonel özgeçmişiniz hakkında detaylı bilgi alabilir miyiz?

Merhaba, Mehmet Ömer ÇAVUŞOĞLU. 1943 yılında Ankara'da doğdum. Yüksek İnşaat Mühendisiyim. Amerika'da yüksek lisansımı tamamladıktan sonra 1965 yılında Türkiye'ye döndüm. 1967 yılında başladığım çalışma hayatımda, müteahhitlik ve sanayicilik yaptıktan sonra emekli oldum. Evliyim, beş çocuk babasıyım. Bir dönem Fenerbahçe Spor Kulübü'nde Yönetici olarak görev yaptım. Gazete köşe yazarlığının yanı sıra, televizyon programlarında futbol yorumculuğu yapıyorum. Halen müteahhit ve sanayici olarak faaliyetlerimi

sürdürmekteyim.

Müteahhitlik yaptığım dönemlerde, sizler gibi bilinçli, sektörel bazda pazarlama yapan firmalar yoktu. Çeşitli yerlerden, zor şartlarda malzeme temin ederdik. Son olarak Arkkon Yapı firmasının büyük hissesini satın aldık. Burada da Nanotek ile tanışma şansımız oldu. Ürün yelpazenizin çok geniş olduğunun bilincindeyiz. Arkkon Yapı olarak, BASF'nin MasterTile FLX 426 seramik yapıştırıcı ürününü kullanıyoruz. Almış olduğumuz ürünlerin, temini konusunda şimdiye kadar hiç bir sıkıntı yaşamadık. Bu, bizim için çok önemli bir faktördür çünkü, malzemeyi sipariş verdiğimizde bekleme imkanımız olmuyor. Müteahhitlik işi zor bir iştir, idareden paranızı alamadığınızda ister istemez imkanlar kısıtlanır. Bu noktada sizlerin de desteğiyle, sıkıntıların üstesinden gelebiliyoruz. Nanotek ile çalışmaktan çok memnunuz.

Arkkon Yapı firmasını geçtiğimiz sene devraldınız. Devralma süreci ve firma faaliyet alanları ile ilgili neler söylemek istersiniz?

Arkkon Yapı, aslına bakarsanız çok güçlü bir firma. Fakat taahhüt sektöründeki dar boğazlar, firmanın mali sıkıntılar yaşamasına sebep olmuştu. Ağırlıklı olarak kat karşılığı işler yapan bir şirkettiz. İstanbul'da, özellikle bu tarz iş yapan firmalarda, önemli ölçüde maddi sıkıntılar meydana geldi. Arkkon Yapı da, bu dar boğazın içinde kalmış. Bunun üzerine, benden önceki yönetim, işi taahhüt sektörüne yöneltmeye karar vermişler. Bu bağlamda, özellikle, IGA, AND PASTEL gibi çeşitli prestij projelerde yer almışlar. Bizler de, mevcuttaki iş miktarını büyütme ve yelpazeyi genişletme çabasındayız. İş hacmimiz, yılbaşından bu yana yaklaşık olarak beş misli arttı diyebilirim. Yoğun bir çalışma içerisindeyiz.

Birçok prestijli projede Arkkon Yapı imzası bulunmakta. Üçüncü Havalimanı Projesi'nde taahhüdünüz dahilinde olan ve devam eden diğer işleriniz hakkında bilgi alabilir miyiz?

Son aldığımız VIP Binası Projesi'nin en prestijli işimiz olduğunu söyleyebilirim. Esasında bu bina 5.000 m², yani çok büyük bir bina değil. Ama, havayollarının önemli müşterileri ve devlet erkanının kullanacağı bir bina olduğu için çok dikkatli yapılması gerekiyor. Bizler de, kaplamaları ve görselinin ilgi çekici olması için yeterince hassas çalışıyoruz. Bunun haricinde, terminal binasının, yaklaşık 55.000 m² lik asma tavanını yapmaktayız. Bu, nereden baksanız on futbol sahasından daha büyük bir alana tekabül eder. Bu işin de yaklaşık olarak %75'ini bitirmiş vaziyetteyiz. Yine, sizden seramik yapıştırıcısı temin ettiğimiz bir projeyi de tamamlamak üzereyiz. Yapmış olduğumuz işlerin, sürati ve muntazamlığından dolayı, idare, bize geç kalınmış işlerinden bir tanesini verdi. Altı binanın bakım onarım işlerini yapıyoruz. Takip ettiğimiz ihaleler de var. Örneğin, IGA Devlet Konuk Evi ihalesi'ne davet edildik. Sonucun ne olacağını bilemiyoruz ama, yaptığımız işlerden idare memnun ki, davet ediliyoruz. Teslim süreleri ve fiyatlar konusunda anlaşabileceğimizi umuyorum. Bunun dışında, Anadolu Grup'un, Maltepe'de yaptığı AND PASTEL Projesi'nin, kısmen ince işlerini yapmaktayız. Nisan sonu itibari ile teslim etmeyi planlıyoruz. Eski yap-sat işimizden, Nişantaşı'nda bir konut, Kadıköy'de de iki inşaat projemiz devam ediyor.



Türkiye’de inşaat sektörünün gelişimini ve bundan sonraki süreçteki büyümesini nasıl görüyorsunuz?

Türkiye’de hala konut açığı olduğunu net olarak söyleyebiliriz. İstanbul çevresinde ve diğer bazı şehirlerde, mutlaka, güçlendirilmiş binalar yapılması şarttır. Son zamanlarda alt yapıda önemli hamleler yapılsa bile, dünya standartları ile mukayese ettiğimizde, altyapımızın çok noksan olduğunu görüyoruz. Gerek yol, gerek ulaştırma hizmetleri, hava meydanları, demiryolları, belediyeler, atık su hizmetleri gibi önemli yapılar, henüz arzulan seviyeye gelmemiştir. Bazı şehirlerde bu ivmeyi görebiliyoruz ancak, genele baktığımızda çok eksiklerimiz var. Hidrolik enerji ve su enerjisinden istifade oranımız çok düşük. Elektrik enerjisi üretmek mecburiyetindeyiz. Şöyle bir baktığımız zaman, inanılmayacak kadar devasa büyüklükte bir inşaat programı ile karşı karşıyayız.

Gelişmiş Avrupa Birliği Ülkeleri ile mukayese edildiğinde, inşaat konusunda çok fazla gerideyiz. Bunu yakalamak için de çok büyük miktarda yatırım gereklidir. Gözlemlendiği kadarı ile, rakamları tam bilmemekle beraber, kişi başına düşen elektrik-su oranı yaklaşık %20 ’dir. Tarlaların sulanması gibi işler, büyük bir organizasyon gerektiriyor. Tabii bu çok da kolay olmuyor ve büyük bütçeler istiyor. Yap-işlet-devret, doğrudan yatırım vb. gibi girişimlerle çözülmeye çalışılıyor.



Taahhüt işlerinizde malzeme seçiminde kriter öncelikleriniz nelerdir?

Genel olarak ilk sırada malzeme kalitesi yer alıyor. Hem bizim açımızdan çok önemli, hem de taahhüt ettiğimiz idareler belirli bir kalite kriterini önümüze koymaktadır. Her istediğimiz malzemeyi kullanma imkanımız yok. Bizim şirketimiz, zaten taahhüt sektöründe ikinci sınıf malzeme kullanmaz ancak, iş yaptığımız idareler de, şartnamelerde bu kriterleri belirliyor. Diğer önemli bir kriter ise, çalıştığımız distribütör firmalarıdır. Bazı distribütörler var ki, anlaşma yaptıktan sonra, finansal ya da lojistik gücü olmadığı için malzemeyi zamanında sizlere temin edemiyor. Bu durumda işiniz gecikebiliyor. Sonuç olarak, biz iki kritere öncelik veriyoruz. Birincisi, idarelerin ve bizim istediğimiz kalitede malzemeler, ikincisi de, teslimatta sıkıntı yaşamayacağımız distribütörlerdir.

Son olarak çözüm ortaklarımıza bültenimiz aracılığı ile neler söylemek istersiniz?

Güzel soru. İnşaat sektörü zor ve ciddi problemleri olan bir sektördür. Çalışma şartları da zordur. Örneğin, hava şartları gibi etkenler işinizi daha da zorlaştırabiliyor. Tanımca, bu zor sektörde faaliyet gösteren insanlara daha bir değerli bakmak lazım. Eskiden inşaat sektöründe çalışanlara burun kıvrılırdı, halbuki çok önemli hizmet vermektedirler. Bu sektörde çalışan insanların kendilerine güvenmelerini ve işlerini en iyi şekilde yapmalarını tavsiye ederim.



GARANTİ TEKNOLOJİ KAMPÜSÜ - KAYNARCA



Garanti Bankası Teknoloji Kampüsü, Garanti Bankası için Midek/ERA tarafından projelendirilmiş olan proje, İstanbul Anadolu Yakası'nda, Pendik İlçesi'ndedir. E-5 ile TEM bağlantı yolu Pendik Tersane Kavşağı'nda yer almaktadır. 53.000 m² bir arsa üzerinde, toplamda 142.000 m² inşaat alanı olan kampüs, üç ana bölümden oluşmaktadır. Yaklaşık 53.500 m² lik açık ofis alanı, 16.000 m² oditoryum, kafeterya gibi alanlar, 72.500 m² otopark ve arşiv gibi servis alanları yer almaktadır. Özgün ve esnek çalışma alanları, sürdürülebilir çevreci bir ortamda yaratmak fikrinden yola çıkılarak tasarlanan bürolar, çevredeki kaotik yapılaşmanın aksine, saydam bir sadeliği öne çıkarmaktadır. Sürdürülebilirlik ölçütlerine uygun olarak tasarlanan yapı, LEED Altın Sertifikası'nı hedefliyor. Sürdürülebilirlik, yalnızca mekânsal

tasarım girdisi olarak değil, arsa geliştirme, verimli su ve enerji kullanımı, enerji performansı ve çevresel kalitenin artırılması konularında da ele alınmıştır. Uluslararası ölçekte profesyoneller ile yapılan çalışmalarla işveren, kullanıcı, tasarımcı koordinasyonunda oluşturulan prosedürler ile geri dönüşümlü malzemelerin kullanılması ve sürdürülebilirliğin yapıların yaşam sürecinde etkin bir unsur olması hedeflenmiştir. Bloklar arasındaki dolaşım alanları, yaşayan bir yerleşkenin, sert ve yeşil peyzaj alanları ile pasif soğutma elemanları olarak kullanılan havuzlar arasında bulunan bağlantı öğeleridir. Bu alanlar yerleşke içi sosyal yaşamın vazgeçilmez birer parçası olarak farklı mekansal gereksinimlere yanıt verecek şekilde tasarlanmıştır. Gerekli güvenlik nedeniyle kamusal alan olarak, mahalle ya da ilçe sakinlerince serbest olarak kullanılamayacak olsa da, vadi içerisinde yeşil alanların görselliği artırılarak, çevreye bir katkı sağlamak hedeflenmektedir. Özellikle, çalışanlar için de, bilgisayar ve elektronik ortam ile geçirilen saatlerin ağırlığını hafifletmek amaçlanmaktadır. Açık ve kapalı mekân olanaklarıyla sosyalleştirmeyi güçlendiren ve yeni bir çalışma ortamı sunan kampüste, yaklaşık 4.000 kişi çalışacaktır.

Garanti Teknoloji Kampüsü'nün Star Boya taşeronluğunda olan 25.000 m² otopark zemin kaplama işleri, MasterTop 1273 S (Epoksi esaslı portakal kabuğu görünümlü kaplama sistemi) ve 8.600 m² arşiv odası, mekanik oda vb. alanları ise MasterTop 1273 (Epoksi esaslı self leveling kaplama sistemi) zemin kaplama sistemleri ile bayimiz Demsan İnşaat tarafından yapılmaktadır. Yine aynı projede, bayimiz Demsan İnşaat, taşeron firmalardan Altınsoy İnşaat'a MasterRoc MP 355 1K poliüretan esaslı enjeksiyon uygulaması yapmıştır. Tuzla'da ikamet eden, 2011 yılında kurulan ve kurulduğu günden bugüne BASF firmasının uygulayıcı bayiliğini yürüten Demsan İnşaat, zemin kaplaması, temel-perde-teraz izolasyonları ve enjeksiyon sistemleri konusunda uzmanlaşmıştır.

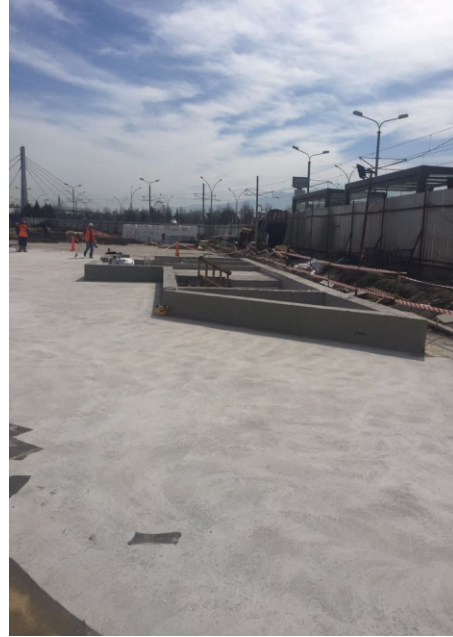


KENT MEYDANI PROJESİ - İZMİT



Kocaeli eski Valilik Binası alanında gerçekleştirilen İzmit Kent Meydanı ve yeraltı otoparkı projesinin saha uygulamaları yapılıyor. Eski Valilik Binası'nın bulunduğu alandaki kent meydanı ve yeraltı otoparkı çalışmaları hızla devam ediyor. Kocaeli Büyükşehir Belediyesi Fen İşleri Daire Başkanlığı tarafından gerçekleştirilen projede, Kocaeli Büyükşehir Belediyesi, kentte ferah bir alan oluşturmak ve aynı zamanda bölgenin otopark sorununu çözmeyi hedefliyor. Şehrin nefes almasını sağlayacak olan proje, üstü meydan altı otopark olarak uygulanıyor. Meydanda kullanılacak kaplamalarda granit ve bazalt gibi doğal taşlar modern bir görüntü sunacak.

Aydınlatmalar ve kuru havuz, meydanı cazip hale getirecek süslemeler olacak. Yeraltı otoparkı Kocaeli'de ilk kez uygulanacak sistemle hizmet verecek. Yarı otomatik otopark mekanizması olacak kapalı otoparkta vatandaşlar, arabasını belirlenen noktalara bıraktıktan sonra araçlar, boş olan yere otomatik olarak çekilecek. Böylece vatandaşlar zahmetsizce araçlarını park edebilme imkânı bulacak. Katlı otoparkın hemen önünde yer alan tramvay durağı, araçlarını park eden vatandaşların, kentin diğer noktalarına ulaşımını sağlayacak. Eski valilik alanında inşa edilen otopark, park yerinden de tasarruf sağlayacak. Yarı otomatik sistemle çalışan otopark, 357 araç kapasitesine sahip olacak. 6 bin 600 metre kare alana sahip otoparkta engelli ve elektrikli otomobiller için de yer ayrılacak. Kapalı otoparktan çıkışlar asansörler ile sağlanacak.



İzmit Kent Meydanı Projesi teras yalıtım işleri, uzman uygulayıcı bayimiz Özkan İnşaat tarafından yapılmaktadır. Özkan İnşaat Mimarlık, yapı kimyasalları sektöründe; su yalıtım uygulamaları, yapısal güçlendirme ve zemin kaplamaları alanında hizmet vermektedir. Toplamda 6.600 m²'lik alanda, BASF MasterSeal® M 800 poliüretan esaslı, iki bileşenli, solventsiz, özel sprej makineleri ile uygulanan su yalıtım membranı uygulaması yapılmaktadır.

MasterSeal® M 800 (Conipur Sistemi), yüksek mekanik dayanımlara sahip, yatay ve düşey yüzeylerde kullanılabilen, zor detaylarda kolay çözüm sağlayan, kenar, köşe ve derz detaylarının çözümüne gerek kalmadan güvenle kullanılan, uygulaması hızlı ve çabuk kürlen, monolitik uygulama sağlayan, derz, bindirme vs detayları olmayan, doğru astar kullanımı ile birçok yüzeye yapışma özelliği olan, zemine %100 aderans sağlayan, buhar geçirgenliği sayesinde kabarma riskini azaltan, çatlak örtme yeteneğine sahip olan, sürekli su temasında kullanılabilen, solventsiz üstün performanslı bir kaplama sistemidir.

ARMA MENTA - OKKALAR İNŞAAT KARTAL

İstanbul'un en hızlı değer kazanan bölgelerinden Kartal'da yükselen Arma Menta Projesi, Soğanlık bölgesinde yer alıyor. Aydos Ormanı manzaralı bir konumda olan Arma Menta Projesi, doğal yaşam konseptiyle öne çıkıyor. Proje, Kartal metrosuna sadece 900 metre mesafede inşa ediliyor. Aile kavramının ön planda olduğu Arma Menta Projesi'nde 1+0 ve 1+1 dairelere yer verilmedi.

Kaba inşaatı devam eden Arma Menta Projesi' nin 2019 haziran ayı gibi tamamlanması bekleniyor.



E-5, TEM gibi ana yollara birkaç dakika mesafede inşa edilen proje, şehir merkezinde bulunan büyük hastanelere, alışveriş merkezlerine, üniversitelere ve adliye sarayı gibi önemli kurumlara yakınlığı ile de önemli avantajlar sunuyor.

Arma Menta Projesi, Okkalar İnşaat tarafından hayata geçirilmektedir. Okkalar İnşaat, 1976 yılında İbrahim Okka tarafından, resmi taahhüt işleri yapmak üzere Konya'da kuruldu. 1980'li yıllardan itibaren Okkalar İnşaat, Konya ve İstanbul'da, beş binden fazla konut, iş merkezi ve dükkân inşa etti.

Her iki kentte de çok avantajlı lokasyonlara, çok nitelikli projeler inşa eden Okkalar İnşaat, bir aile şirketi olarak güvenle büyümeye devam etmektedir.

Proje yönetimi, temel izolasyonlarında bitümlü membran kullanmayı tercih etti. Yalıtım uygulamalarını, bayimiz İnsutek Yalıtım'ın yapmış olduğu projede, perde izolasyon detayında MasterSeal 582 çimento ve akrilik esaslı, iki bileşenli, negatif-pozitif yönden uygulanabilen su yalıtım malzemesi ve MasterSeal 694 çimento ve akrilik esaslı, iki bileşenli, negatif-pozitif yönden uygulanabilen su yalıtım malzemesi ürünleri tercih edilmiştir.



ETİMAG/ELEKTROMAG - ÇERKEZKÖY



Hakan KELEŞOĞLU
Fabrika Müdürü - Makine Mühendisi



Hakan Bey merhaba, bize kısaca kendinizden bahsedermisiniz?

Merhaba. Hakan Keleşoğlu. Yıldız Teknik Üniversitesi Makine Mühendisliği Bölümü mezunuyum, Etimag Etiket ve Elektromag Makine'nin 10 senedir fabrika müdürlüğü görevini yürütmekteyim. Ayrıca firma bünyesinde kalite, satınalma görevlerini de devam ettirmekteyim.

Etimag/Elektromag Fabrikası'nın faaliyet konularıyla ilgili bilgi verir misiniz?

Etimag Etiket, timag, shrink sleeve uygulamalarında uzmanlaşmış lider bir yazıcı, dönüştürücü ve üreticidir. Sektörde kendi PVC filmini üreten birkaç şirketten biri olarak, 1998'den beri sanat tasarımından, shrink sleeve ve sleeve ekipmanlarının üretimine kadar global müşteri tabanına, uçtan uca hizmet vermekteyiz. Sıkma kollu, preform kollu, OPP etiketleri ve basınca duyarlı etiketler üretiyoruz. Şu anda Etimag, ayda 150 metrik tonluk bir shrink sleeve üretim kapasitesine sahiptir. Dokuz renge kadar rotogravür ve flekso baskı sunuyoruz. Etimag shrink sleeve uygulayıcıları, saatte 20.000 şişe işleyebilir. Ürünler, Kuzey Amerika, Avrupa ve Asya'da çeşitli müşterilere ihraç edilmektedir.

Elektromag Makine ise 1978 yılında Topçular'da bir atölyede imalâta başladı. Elektromag, bu gün Çerkezköy'de 14.000 m² kapalı alanı olan fabrikası ve 70'e yakın deneyimli çalışanı ile Türk ambalaj makineleri sektörünün önder kuruluşlarından biri haline gelmiştir. Hızla gelişen ambalaj sanayinde, müşterilerimiz, ucuz fakat kaliteli ve yüksek kapasiteli makine arayışı içine girmişlerdir. Elektromag ise, mevcut makinelerdeki teknolojik gelişmeler doğrultusunda, kullanımı basit ve yüksek kapasiteli makinelerin üretimi ve tanıtılmasını hedef almıştır.

Projede BASF ürünleri ile yaptığınız uygulamalar nelerdir?

Hijyen odasında MasterTop BC 372 self leveling epoksi kaplama uygulaması yaptırıldı. Çorlu'daki uygulamacı bayiniz Rien Yapı ile çalışıyoruz. Ayrıca kendileri ile fabrikanın diğer alanlarının epoksi zemin kaplamaları konusunda da görüşmekteyiz.

BASF ürünlerini tercih etme sebepleriniz nelerdir?

BASF, Ar-Ge konusunda yapmış olduğu yatırımlar sayesinde, neredeyse tüm endüstriyel alanlarda faaliyet gösteren şirketlere ürün ve çözüm sağlamaktadır. Uygulamacı bayilerin konularında uzman olmaları, aynı frekansta görüşülmesine olanak sağlamaktadır. Sonuç olarak malzeme ve uygulayıcı konusunda tatmin olduğunuzda, geriye düşünecek çok bir şey kalmıyor.



PRESTIGE 24 - TMP GROUP GÜNEŞLİ



Fırat KANDAŞ
TMP GROUP
Şantiye Şefi

Fırat bey merhaba, bize biraz kendinizden ve iş tecrübelerinizden bahseder misiniz?

Merhaba, Fırat KANDAŞ, 1986 Bursa doğumluyum. Evli ve bir çocuk babasıyım. Kiev Ulusal İnşaat ve Mimarlık Üniversitesi'nden 2009 yılında mezun oldum. Mesleğe Varşova Ulusal Stadyumu ve Kiev Borispol Havalimanı gibi büyük çaplı projelerde Saha Mühendisi olarak başladım. Yaklaşık altı yıldır TMP Group bünyesinde Şantiye Şefi olarak görev yapmaktayım.

TMP Group hakkında bilgi alabilir miyiz?

TMP Group 1992 yılında İzmir'de kurulmuştur. Bünyesinde farklı sektörlerden kendi alanında markalaşmış lider özellikteki kişileri bulunduran bir grup firmasıdır. İtina ve kalite, yönetim kurulumuz için çok önemlidir ve tüm çalışanlar bunun bilincindedir. Yurt içi ve yurt dışında ciddi ölçekli projelere imza atmış ve müşteri memnuniyeti ile gücüne güç katmıştır. Prestige 24 Projesi

tamamlandığında sizler de, kalite ve detay inceliklerini yakından görme imkânı bulacaksınız.

Prestige 24 Projesi hakkında neler söylemek istersiniz?

Prestige 24, TMP Group - 24 Gayrimenkul ortak girişiminin projesidir. Projemiz, 4.300 m² arsa üzerine kurulu, 17.000 m² inşaat alanına sahip, içerisinde residence, ofis ve 2.500 m² lik bir ticari alan bulunduracak şekilde dizayn edilmiştir. Bildiğiniz üzere Basın Ekspres Yolu, İstanbul'un en stratejik lokasyonlarından bir tanesidir. Havalimanlarına bağlantı noktasında olması, metro ulaşımı ile, yaşam alanlarının ve ticaretin tek bir bölgede toplandığı merkezi bir yer haline geldi.

Yapı kimyasalları alternatifleri arasında birçok marka varken neden BASF'i tercih ediyorsunuz?

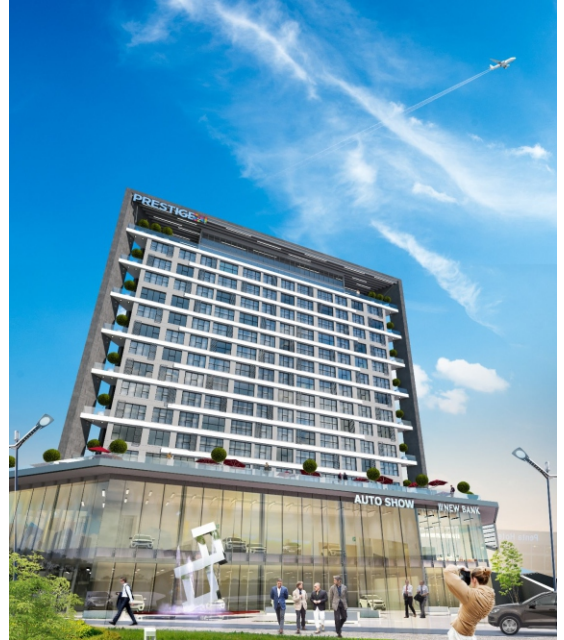
Daha önce belirttiğim gibi, meslek hayatımın büyük bir bölümü yurt dışında geçti. BASF, dünya çapında en üst segment markadır. Türkiye'de pazarlama ağı çok geniş ve teknik anlamda tüm ihtiyaçlara cevap verebilen deneyimli kadroları var. Özellikle bu noktada Nanotek' in başarısı ortada. İzolasyon tercihinde, ürünün kalitesi kadar uygulama da çok önemlidir. Uygulamacılar, şantiyede üst segment ürün gördüğünde, beklentimizin ne kadar yüksek olduğunu anlıyor ve ürünün hakkını vermek için daha titiz çalışıyorlar. BASF ürünleri de, titizlik ile uygulanmayı hak ediyor.

Projeniz dahilinde BASF ve Nanotek ürünleri kullandığınız detaylar nelerdir?

360 m²lik bölümü tek yüz perde olmak üzere toplam 1530 m² su basman betonarme perde yüzeyimiz var. Tek yüz perde yalıtımı için MasterLife WP 1200 likit kristalize beton katkısı, çift yüz perdelerde ise MasterSeal 694 bitüm kauçuk esaslı su yalıtım malzemesi tercih edildi. Soğuk derz su sızdırmazlığı ve tie-rod delikleri onarımında MasterSeal 910 20x5 su ile şişent bant ve MasterEmaco S 488 kaba beton tamir harcı ürünlerinizi kullandık. Betonarme perdelerin ısı izolasyonları ve drenaj-toprak koruma detayları için ODE ısıpan DT XPS ısı yalıtım plakaları ve Nanodrain Fleece keçeli drenaj levhaları ürünlerini tatbik ettik. Islak hacimlerde MasterTile WP 666 çimento ve akrilik esaslı tam elastik su yalıtım malzemenizi kullanacağız. Gezilebilir teraslarda ise, MasterSeal M811 hibrit poliürea esaslı su yalıtım membranınız ile çözüm üreteceğiz. Uygulama işlerini ise MB İzolasyon firması ile birlikte yürütmekteyiz. Kendilerinden de memnunuz.

Bültenimiz aracılığı ile çözüm ortaklarımıza neler söylemek istersiniz?

Öncelikle bülteninizi çok başarılı bulduğumu belirtmek isterim. Böylesi bir çalışmada yer almak bizleri mutlu etmiştir. Sizler de kabul edersiniz ki, inşaat sektörün kalbi İstanbul'da atıyor. Ben, İstanbul' un bu dinamiğinin, hiçbir zaman bitmeyeceğine inananlardanım. Özellikle İstanbul' da, sektörün, artık büyük ölçekli işlerden ziyade, nitelikli ve kaliteli projelere ihtiyacı var. Uzun vadeli planları olan firmalar, bu gerçeği anlamış durumdadır ve bu yolda devam edeceklerdir. Dolayısıyla İstanbul' un, gün geçtikçe daha da güzelleşeceğine inanıyorum. Saygılar sunarım...



ISG YENİ İSKELE BLOĞU PROJESİ - KURTKÖY

Avrupa'nın en hızlı büyüyen havalimanı özelliğine sahip olan Sabiha Gökçen Havalimanı genişletiliyor. İç hatlar giden yolcu katı gate bölgesi iskele bloğunda başlatılan genişleme projesiyle 25 bin metrekarelik ek alan ortaya çıkacaktır. Sabiha Gökçen Uluslararası Havalimanı Yeni İskele Bloğu Projesi kapsamında yapılan çalışmalar neticesinde, havalimanı yolcu kapasitesi 6 milyon kişi artacaktır. Proje dahilinde inşa edilecek 4 adet yolcu köprüsü ile birlikte, fazladan 4 adet uçak, iskeleye yanaşıp hizmet verebilecektir. Kapalı inşaat alanı 25.554 m²'dir. İkinci bodrum katı "Bagaj Ayırım Holü", Birinci bodrum katı "Uzak Uçak Giden ve Gelen Yolcu Katı", birinci kat "Gelen Yolcu Katı", ikinci kat "Körüklü Giden Yolcu Katı" ve asma katlar ise "Teknik Hacimler" olarak projelendirilmiştir. 2018 yılında metro projesi, 2019 yılında ikinci pist projesi tamamlanacak olan Sabiha Gökçen Havalimanı, ek terminal binasıyla çok daha fazla uçağa ve yolcuya ev sahipliği yapabilecek.



Projede, her alanda bir çok detay çözümü gerekmiştir. Bu detayların hepsine BASF Yapı Kimyasalları ürünleri ile çözüm sunulmuştur. Temel altında 8200 m² alanda Masterseal 754 FPO esaslı su yalıtım membranı kullanılmaktadır. Betonarme perde izolasyonlarında ise Masterseal 589 sürme esaslı su yalıtım malzemesi, iki kat fileli olarak yapılmaktadır. Masterseal 589 malzemesini sadece betonarme perdelerde değil, bina içi kapalı alanlarda da kullanılmıştır. Tekil temel, tekil temel bağ kirişleri, körük ayakları temeli ve rot izolasyonlarında Mastertile WP 666 sürme su yalıtım malzemesi kullanılmaktadır. Masterbrace ADH 1406 epoksi esaslı montaj harcı ise tamir, ankraj gibi bir çok detayda uygulanmaktadır.

Projede, İzmit uygulamacı bayimiz Zengin İzolasyon hizmet vermektedir.



nanöflame

Pasif Yangın Durdurucu Sistemler



nanöpren

Geomembranlar



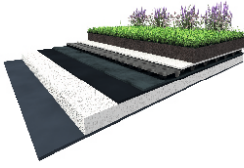
nanöshield

Tekstil Su Yalıtım Membrani



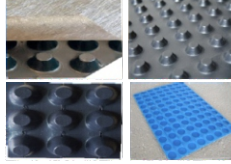
nanögreen

Yeşil Çatı Sistemleri



nanödrain

Koruma ve Drenaj Levhaları



nanöfabric

Geotekstil Örgüler



nanöheat

Donatı Fileleri



nanösound

Ses Yalıtım Sistemleri



nanöfilter

Drenaj ve Sifon Sistemleri



nanöbent

Sodyum Bentonit Kil Örtü



nanöband

EPDM Bantlar



nanösharp

Metal Maket Bıçağı



MASTER®
BUILDERS
SOLUTIONS

terra|WOOL

Depron

OZE

WALLBOARD

Firestone

btm®

DÖRKEN

SELENA

KNAUF INSULATION

Westboard

FSI
DEVELOP
MANUFACTURE
PROTECT

KOBAU
Vlies- & Gewebetechnik

mercortecresa

Adres: Eserdehir Mahallesi Pirlanta Sokak
No:51 Yukarı Dudullu
Ümraniye/İSTANBUL

Tel: +90 216 339 12 12 (Pbx)
Faks: +90 216 339 12 17
E-mail: info@nanotekgrup.com

nanötek
quality protect