



İSG 1 Mayıs 2018'de Sabiha Gökçen Havalimanı'nın işletmesini devralışının 10'uncu yıldönümünü kutladı. Bu 10 yıllık süreçte, Türkiye sivil havacılık sektörü 'serbestleşme' sonrası altın çağını yaşarken Sabiha Gökçen Havalimanı da, bu rüzgarın da etkisiyle, yolcu sayısını, 4 milyondan 30 milyonun üstüne çıkardı. Şimdi Türkiye Havacılık Sektörü, yine ciddi bir dönüşümün eşiğinde. Dünyanın en büyük havalimanı olacak İstanbul Yeni Havalimanı, 29 Ekim 2019' da açılıyor. Bu, 'sektörde taşları yerinden oynatacak bir gelişme' olarak nitelendiriliyor.

Sabiha Gökçen Havalimanı, 10 yıl önce 4 milyon yolcuya hizmet verirken, bu sene 34 milyonun üzerinde yolcu hedefini yakalama yönünde emin adımlarla ilerliyor. İSG, 2009-2017 yılları arasında, 7 yıl üst üste, yolcu sayısı bakımından 'Avrupa'nın en hızlı büyüyen havalimanı' oldu. Bu artış devam edecek gibi görünüyor. Önümüzdeki 4 yılda, her yıl boyunca da çift haneli büyüme hedefi olan İSG, 2022'de en az 45 milyon yolcu hedefliyor.

İSG, Üçüncü Havalimanı'nın açılması ile birlikte bir şehir havalimanı kimliğine bürünecek. İSG metrosu, 2018 yılı sonunda hizmete giriyor. Metro, Pendik - Kartal hattından İSG'yi direkt Kadıköy'e bağlayacak. Dolayısıyla yolcular, havalimanından çıktuktan 40 dakika sonra Kadıköy'de, 50 dakika sonra Taksim'de olacak İSG' de yolcu konforu için teknoloji yatırımlarına ağırlık verildi. Bu yıl ilk kez Sabiha Gökçen'de self-bagdrop sistemleri kuruldu. Yolcu check in'e geldiğinde, kontuarda manuel check in yapmak için bir görevliye ihtiyaç duymadan boarding kartını kendi basabiliyor, bagajını da

İSG HAVALIMANI

kendi tartıp, kendi etiketleyerek sisteme gönderebiliyor. Önümüzdeki dönemde de, kabin içinde görevli polislin olmayacağı e-pasaport sisteminin getirilmesi planlanıyor. Bugüne kadar Sabiha Gökçen Havalimanı' na 500 milyon TL yatırım yapıldı. 2032'ye kadar 250 milyon euro daha yatırım planlanıyor. İkinci pistin inşası yıl sonunda tamamlanacak. Terminal binası 25 bin metrekare büyütülüyor. 4 köprü ilave ediliyor. 1000 metrekareyi aşan ticari hacimler, yolcu salonları ve lounge'lar yapılacak.

180 bin metrekare alana sahip olan İSG' nin 33 milyon yolcu/yıl kapasitesi var. 25 bin metrekare ekle birlikte kapasite 41 milyon yolcu/yıl 'a çıkacak. Ama ikinci pist tamamlandığında bu kapasite İSG' ye yetmeyecek. Bunun için mevcut binanın yanında 80 bin metrekarelik ikinci bir terminal için çalışmalar başladı. O bina tamamlandığında, yeni bina iç hat, mevcut bina da dış hat olacak. 2020 yılında, ikinci terminal de hizmete girdiğinde, toplam yolcu kapasitesi 65 milyon yolcu/yıl olacak. İSG'nin mevcut pisti 3 bin metre uzunluğunda ve 45 metre genişliğindedir. İkinci pist ise 3500 metre uzunluğunda ve 60 metre genişlikte olacak. Bu, aslında artık her tip uçağın Sabiha Gökçen'e inebileceğini gösteriyor. Aynı zamanda her tür hava koşulunda da uçaklar buraya inebiliyor olacak. Bunun yansımalarını da görülmeye başlandı. Emirates, Haziran 2018' den itibaren, Sabiha Gökçen'e uçuşa başlayacağını deklare etti. Emirates'le birlikte, ilk kez Sabiha Gökçen'den First Class uçuşu da başlıyor olacak. Yılın ikinci yarısında, en az 3 havayolu daha uçmaya başlayacak.



nanotek
quality protect

Esenehir Mah. Pirlanta Sk. No : 51
Yukarı Dudullu Ümraniye / İSTANBUL
T : 0216 339 12 12
F : 0216 339 12 17
E : markcom@nanotekgrup.com
W : www.nanotekgrup.com

Yayın Sahibi

Nanotek İnşaat Sanayi ve Yapı Malzemeleri
Ticaret Anonim Şirketi
Yönetim Kurulu Başkanı Mustafa BAYRAK

Editör

Sibel AÇIKGÖZ

Grafik Tasarım

Sibel AÇIKGÖZ

Yayın Türü : Yerel, iki aylık ve ücretsizdir.

Bu bültenin içeriği NANOTEK A.Ş.'ne ait olup, Fikri Eserler Yasası'na göre izinsiz kullanılması ve çoğaltılması yasaktır.

MASTER®
» BUILDERS
SOLUTIONS

Yetkili Distribütör

BASF

We create chemistry

MASTERSEAL® M665

MasterSeal® M 665

MS Polimer Esaslı Tek Bileşenli Su Yalıtımı Membranı

TANIMI

MasterSeal M 665 MS polimer esaslı, tek bileşenli, yüksek kalıcı elastikiyete sahip, rulo ve fırça ile uygulanabilen su yalıtımı membranı.



KULLANIM YERLERİ

- İç ve dış mekânlarda
- Yatay ve düşey yüzeylerde
- Teraslarda
- Balkonlarda
- Çatılarda
- Poliüretan ısı yalıtım köpüğünün korunmasında
- Köprü, tabliye betonlarında su yalıtımı ve koruma amaçlı kullanılır.

AVANTAJLARI

- 5 mm'ye kadar çatlak köprüleme özelliği sağlar.
- Tek komponentli olduğu için kolay ve hızlı uygulanabilir.
- Nemli yüzeylerde uygulanabilir.
- Zor detaylarda kolay çözüm sağlar.
- Fırça ve rulo ile uygulanabilir.
- UV ve hava koşullarına karşı dayanıklıdır.
- Su ve neme karşı yüksek direnç sağlar.
- Su buharı geçirgenliği sağlar.
- Bitüm, solvent veya izosiyanat içermez.
- Yüksek elastikiyet ve esneklik sağlar.
- Zemin yapısına bağlı olarak astarsız uygulanabilir.*

*Farklı zemin yapıları için lütfen BASF Yapı Kimyasalları Teknik Servisi ile iletişime geçiniz.



UYGULAMA YÖNTEMİ

Yüzey Hazırlığı

Çimento esaslı yüzeylerin sağlam, kuru, taşıyıcı, tozsuz, temiz, aynı zamanda terazisinde olmasına dikkat edilmelidir. Yüzey, aderansı zayıflatacak her türlü yağ, gres, parafin ve kalıntılardan iyice temizlenmeli ve yüzeyde gevşek parçacıklar olmamalıdır. Yağ emmiş yüzeylerde oluşan köpük tabakası blasttrack veya rotatiger yardımı ile alınmalı, oluşan toz tabakası endüstriyel süpürgeler ile süpürülmelidir. Beton yüzey su jeti yardımı ile temizlenmeli ve fazla su ıslak/kuru vakumlu süpürge ile alınmalıdır. Uygulama yapılacak beton yüzeyinin 28 günlük mukavemetini almış olması gerekmektedir.

Uygulama

MasterSeal M 665 tek bileşenli ve kullanıma hazır bir malzemedir. Ürün iyice karıştırıldıktan sonra yüzeye homojen bir şekilde dökülür. Daha sonra rulo veya fırça yardımı ile bir veya iki kat olarak yüzeye eşit olarak uygulanmalıdır.

MasterSeal M 665 metrekarede 1,3 - 1,5 kg/m² sarfiyatla birinci kat uygulaması yapılır. Daha sonra ikinci kat, ilk katın tamamen kurumasından sonra 1,3 - 1,5 kg/m² sarfiyatla uygulanmalıdır.

SARFIYAT

Yüzey pürüzlülüğüne bağlı olarak toplam iki katta 2,6 - 3,0 kg/m²'dir

TEKNİK ÖZELLİKLER

Malzemenin Yapısı	MS Polimer
Renk	Gri
Yoğunluk (gr/cm ³)	1,44
Çatlak köprülemesi	5 mm'ye kadar
Kopmada uzama	%300
Viskozite	15000 ctp
Shore A	30±5
Uygulama sıcaklığı	+5°C - +35°C
Betona yapışma değeri	≥ 0,8N/mm ²
Tava ömrü	~1 saat
Katlar arası bekleme süresi	min. 8 saat, maks 24 saat
Servis sıcaklığı	-25 °C - +80 °C
Çekme mukavemeti	≥ 1 N/mm ²

MEDYA MERKEZİ - GYA İNŞAAT



Davut ESKİHELLAÇ
GYA İnşaat - Proje Müdürü

Davut Bey Merhaba, bize biraz kendinizden ve iş tecrübelerinizden bahsedebilir misiniz?

Merhaba. Karadeniz Teknik Üniversitesi İnşaat Mühendisliği Bölümü'nden 1988 yılında mezun oldum. Almanya Dortmund Teknik Üniversitesi'nde Yapı Statiği üzerine yüksek lisans eğitimime başladım ancak iş nedeni ile yarım bırakmak durumunda kaldım. Yaklaşık 16 yıl yurtdışında ve 12 yıl Türkiye'de üstyapı (hastane, otel, konut vb.) ve endüstriyel yapı (rafineri) projelerinde koordinatörlük ve proje müdürlüğü görevlerinde bulundum. Son 2,5 yıldır ise GYA İnşaat Medya Merkezi Projesi'nde Proje Müdürü olarak görev yapmaktayım.

Bize Medya Merkezi Projesi hakkında bilgi verebilir misiniz?

Medya Merkezi Projesi, İstanbul Alibeyköy'de bulunmaktadır. Matbaa, TV stüdyoları ve ofis binalarından oluşan projemizin inşaatına 2016 yılı Temmuz ayında başlandı. Yaklaşık 300.000 m² döşeme alanı bulunan projemizde, betonarme ve çelik imalatlar, önümüzdeki ay tamamlanacaktır; ince yapı, cephe, mekanik, elektrik ve izolasyon imalatlarımız ise devam etmektedir. 2019 yaz sonunda bitecek olan projemiz tamamlandığında, bünyesinde Sabah, ATV, A Haber, Takvim, Fotomaç ile birçok dergi ve radyo grubunu bulunduran Turkuvaz Medya, Avrupa'nın en modern tesislerinden birine taşınacak. Proje sonunda ortaya çıkacak iki kulenin biri gazete ve yazılı basın organları diğeri ise televizyonları içinde bulunduracak. Turkuvaz Medya Center'da ayrıca matbaa ve televizyon stüdyoları da yer alacak.



Projeniz kapsamında kullandığınız BASF ürünlerinden bahsedebilir misiniz?

Projemizde çeşitli imalatlarda BASF ürünleri kullanılmaktadır.

Betonarme imalatlarda özellikle soğuk derz ve çatlakların tamirinde yapısal tamir harcı olarak çimento esaslı, tek bileşenli, polimer ve fiber takviyeli MasterEmaco S488 kullanılmaktadır.

Islak hacimlerimizde (wc, su deposu, duş vb.) seramik yapıştırıcısı olarak MasterTile FLX24 ve FLX29 ürünleri MasterTile P300 RC astar ürünü ile birlikte tercih edilmektedir.



Su yalıtımında ise su depolarında iki bileşenli, sızıntı ve yüzey sularına karşı etkili **MasterSeal 589** ürünü; betonarme perde yüzeylerinde durabilitesi yüksek çimento ve bitüm-kauçuk esaslı iki bileşenli **MasterSeal 645**; çatı ve terasların parapet köşe birleşimlerinde ise poliüretan esaslı tek bileşenli elastomerik derz dolgu mastiği **MasterSeal 440** uygulanmaktadır.



BITUNIL

Nanotek, 2015 yılından bu yana sürdürdüğü BITUNIL firması ürünlerinin satış ve pazarlama faaliyetlerini, ürün gamını geliştirerek devam ettirmektedir. BITUNIL, 2000 yılında, Mısırlı, Arap ve Avrupalı köklü profesyonel ve endüstriyel iş tecrübesi ve uluslararası pazarlama faaliyetleri yürüten şirketler tarafından kurulmuştur. Kurucu grubun kredibilitesi, BITUNIL'in Ortadoğu'daki çatı endüstrisinin öncülüğünde kurduğu rotayı belirlemiştir.



BITUNIL ürünleri, farklı bina tipleri için, inşaat uygulamalarının çoğunda detay çözmek üzere tasarlanmış çok çeşitli şalümo aevli / sıcak hava kaynaklı ve kendinden yapışkanlı modifiye bitümlü membranlar içerir. BITUNIL, ürün yelpazesini, entegre çatı ve su geçirmezlik toplam çözümleri ile, müşterilerine daha iyi hizmet vermek için tamamlayıcı ürünler içerecek şekilde genişletmektedir.

BITUNIL tesisi İskenderiye'de yer alır ve uluslararası kabul görmüş standartlara sıkı sıkıya bağlı olarak, yüksek kaliteli ürünlerin üretimi için, en son teknoloji üretim hatları ile donatılmıştır. Yılda 25 milyon m² modifiye bitüm membran üretim kapasitesine sahiptir.

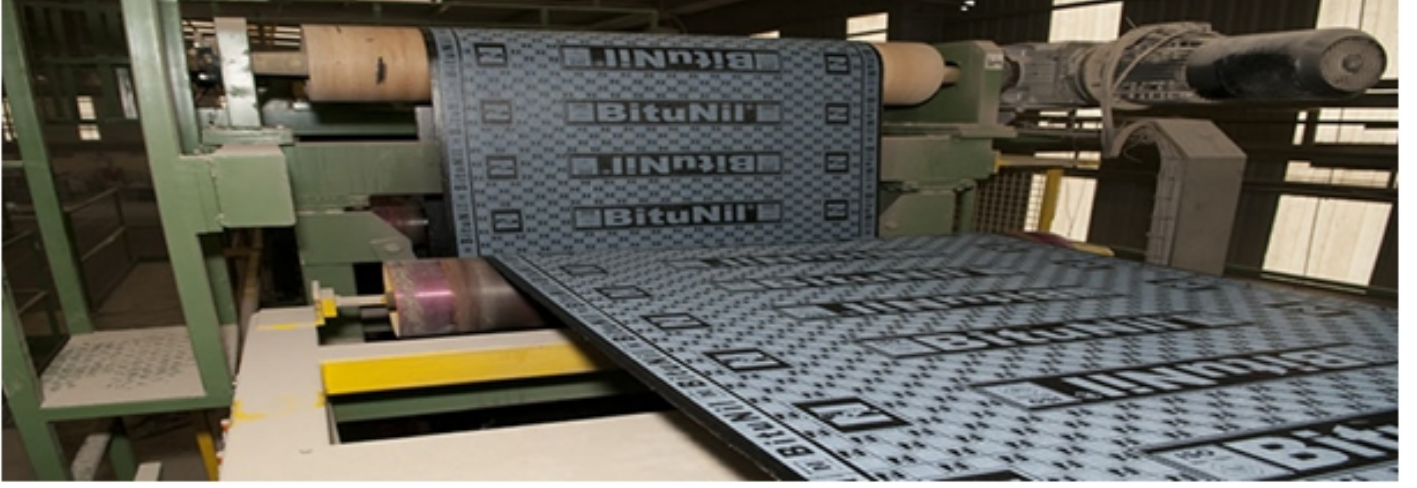
BITUNIL, kaliteli ürünleri ile dünya çapında bir tanınırlığa sahiptir ve global pazarlarını hızla genişletmiştir. BITUNIL şu anda ürünlerini beş kıtaya ihraç etmekte ve yeni pazarlara ve ülkelere nüfuz etmeye devam etmektedir. Geniş ürün yelpazesi, Asya kıtası, Afrika ve Orta Doğu, Avrupa, Kuzey Amerika, Latin Amerika ve Avustralya'ya hizmet vermektedir. Tüm ihracat pazarlarında müşterilerinin ihtiyaçlarına cevap verecek bir satış ofisleri ve distribütör ağına sahiptir.

BITUNIL laboratuvarları en son teknoloji ürünü test ekipmanı ve tesisleri ile donatılmıştır. Üretim süreçlerini sürekli kontrol eden ve iyileştiren bir uzman ekibi tarafından yönetilmektedir. Hammaddeleri kontrol etmek ve izlemek, farklı üretim aşamalarında ürünü denetlemek ve nihai ürünü değerlendirmek için kalite kontrol önlemleri uygulanmaktadır. BITUNIL ürünleri CE işareti ile onaylanmıştır ve artık Avrupa Birliği pazarında dinamik olarak pazarlanmaktadır. BITUNIL tarafından elde edilen tutarlı ürün kalitesi, müşterileri tarafından kabul görmektedir. Bu tanıma, ISO 9001 ile uyumlu olarak geliştirilen bir kalite yönetim sistemi ile birlikte yılların verdiği tecrübe ve sürekli iyileştirme ve geliştirme politikasının bir sonucudur.

For A Watertight Structure

Our Product Mix incorporates a comprehensive range of Torch-able & Self adhesive Modified Bitumen Membranes.





NILO-STICK 1500, onaylanmış kör kalıp / döşeme altı su yalıtım tertibatlarında kullanım için SBS modifiye bitümlü su yalıtım membranıdır. NILO-STICK 1500, elastomerik stiren-butadien-stiren (SBS) polimer modifiye bitümün tescilli bir formülasyonundan oluşur ve sert, boyutsal olarak kararlı, dokumasız polyester mat ile güçlendirilir. NILO-STICK 1500, kör kalıp / döşeme altı su yalıtım uygulamaları için tasarlanmıştır. Üst kısım ince mineral agrega ile, alt tarafı ise poliolefin yanmaz filmi ile kaplanmıştır. Kendinden yapışkanlıdır.



NILO-FLEX PY 20, yüksek performanslı bir karışımdan oluşan su yalıtım membranıdır. Ultra yüksek mukavemetli çift takviyeli esnek SBS elastomerik bitüm sistemidir. Özel formülasyonu ve bileşimi sayesinde NILO-FLEX PY 20, yeni dökülmüş yapısal betona, sürekli ve homojen bağ ile yapışır, hidrostatiğe ve delinmelere karşı daha fazla direnç sağlar. NILO-FLEX PY 20, Sıcak hava kaynağı ile, temel altı ve kör kalıp su yalıtımı için tasarlanmış, önceden uygulanan bir membrandır.



'Nanogurme' Yöresel Lezzetler Bayi Gezisi

Nanotek, 15-18 Eylül 2018 tarihleri arasında, 73 kişilik bir katılımla gerçekleştirdiği "gurme" konseptli seyahat ile, bayilerini, Güneydoğu Anadolu'nun yöresel tatlarını keşfetmek ve kültürel miraslarını yakından görebilmek için bir araya getirdi. 15 Eylül 2018 Cumartesi günü, misafirlerimiz, Gaziantep şehrinin en leziz yöresel köy kahvaltısının sunulduğu Orkide Pastanesi'nde, kahvaltılarını aldıktan sonra, Kale, Bakırcılar Çarşısı, Mutfak Kültürü Müzesi, Tarihi Sokaklar ve Hanlar'ı ziyaret ederek, Tahmis Kahvesi'nde dinlenme imkânı buldular. Öğle yemeğini, Türkiye'nin en ünlü restoranlarından biri olan Kebapçı Halil Usta'da alan bayiler, Zeugma Müzesi'ni de ziyaret ettikten sonra otellerine yerleştiler. Verilen serbest zamanın ardından akşam yemeği, Gaziantep yöresel tatlarını tatmak üzere Aşina Restaurant'ta alındı. Ardından şehrin en ünlü baklavacısı olan Koçak'ta tatlı ikramı yapıldı.



16 Eylül 2018 Pazar günü, Birecik, nesli tükenmekte olan Kelaynak Kuşları, Halfeti - Tekne Turu, Batık Şehir ziyaretlerinin ardından Adıyaman'a doğru yola koyulan kabilemiz, öğle yemeğini, Adıyaman'ın meşhur kavurmasını tatmak için, şehrin merkezinde bulunan İskender 85 Restaurant'ta aldılar. Kahta üzerinden Nemrut Dağı'na çıkarak, burada bulunan metrelerce büyüklükteki tarihi heykelleri görüp fotoğrafladıktan sonra, güneşin batışının muazzam güzellikte olduğu anlara şahitlik ettiler. Akşam yemeğini de, yine şehrin en meşhur lokantası olan Kebapçı Beko'da aldılar.

17 Eylül 2018 Pazartesi günü, Kahramanmaraş'ın keçi sütünden yapılan meşhur dondurmasının tadına bakabilmek için yola çıkan "Nanogurme" yolcularına, Mado'nun da kurucusu olan Yaşar Pastanesi'nde, dondurma ve karışık tatlı ikram edildi. Yolculuğun sonraki durağı olan Hatay'da, misafirlerimize tepsi kebabı ile yöresel Hatay yemekleri sunuldu. Antik Restaurant'ta alınan öğle yemeğinin ardından, Habib Neccar Cami, Katolik - Ortodoks Kiliseleri ve Hatay Sinagogu'nu ziyaret etme imkanı yakaladılar. Akşam yemeği için, kağıt kebabı ve çeşitli mezelerin sunulduğu Boğaziçi Restaurant'a geçen misafirler, yemekten sonra, Harbiye Şelaleleri yanında, çay eşliğinde sohbet etme fırsatı buldular.



Lezzet turunun son gününde, Hatay'dan Adana'ya doğru yapılan yolculuğun ardından, Adana'nın dünyaya nam salmış kebabını ve çeşitli mezelerini tadabilmek için Mert Restaurant'ta duraklayan misafirlerimiz, öğle yemeğine müteakip, şehir merkezinde bulunan Adana Taş Köprü ve Sabancı Cami'ni ziyaret edip, Tarsus'a doğru hareket ettiler. Eshab-ül Kehf, St. Paul Kuyusu, Kleopatra Kapısı, Şahmeran Heykeli'ni de gördükten sonra, cezerye alımı için merkezde bulunan tanınmış mekanları ziyaret ettiler.

Akşam yemeği ve İstanbul'a dönüş için tekrar Adana'ya dönen bayilerimiz, meşhur ciğer kebabı ve zengin meze çeşitleriyle donatılmış Birbiçer Restaurant'taki sofraya misafir olduktan sonra, İstanbul'a döndüler.

İZOTEL TİCARET



Gökhan ARSLAN
İzotel - Genel Müdür

Merhaba Gökhan Bey, sizi kısaca tanıyabilir miyiz?

Merhaba, Gökhan ARSLAN. 1980 İstanbul - Bakırköy doğumluyum. İstanbul Üniversitesi Endüstri Mühendisliği Bölümü mezunuyum.

İzotel'in kuruluş hikayesi ve faaliyetleri hakkında bilgi verebilir misiniz?

İzotel firmasını 1999 yılında kurduk. Yapı Kimyasalları satışı ve yalıtım uygulamaları üzerine faaliyet gösteren firmamız, 2015 yılından itibaren taahhüt işleri de yapmaya başlamıştır. Ülke genelinde birçok projede başarılı uygulamalar gerçekleştirdik. Temelden çatıya su yalıtımı ve zemin kaplama konularında hizmet vermekteyiz. Projelerdeki detay çözümleri ile ilgili, teknik personel ile birlikte hareket etmekteyiz.

Uygulamalarımız;

Temel altı su yalıtımı

- Örtü sistemleri (Bitümlü membranlar- HDPE-FPO membranlar - PVC membranlar v.b)
- Kristalize beton katkı sistemleri

Perde su yalıtımı

- Örtü sistemleri
- Sürme tip su yalıtım sistemler
- Püskürtme tip su yalıtım sistemleri

Zemin kaplama

- Epoksi sistemler
- Poliüretan sistemler
- Poliüretan beton sistemleri

Teras su yalıtımı

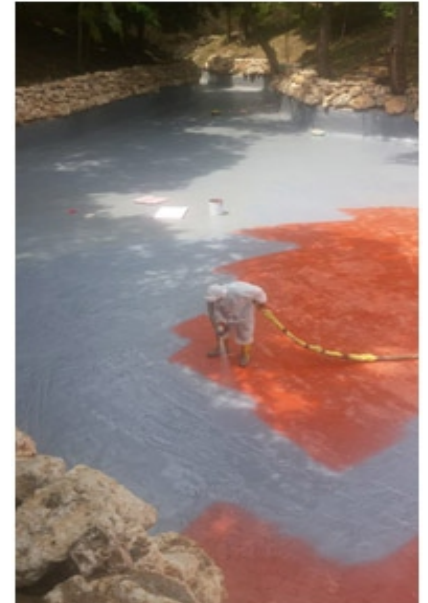
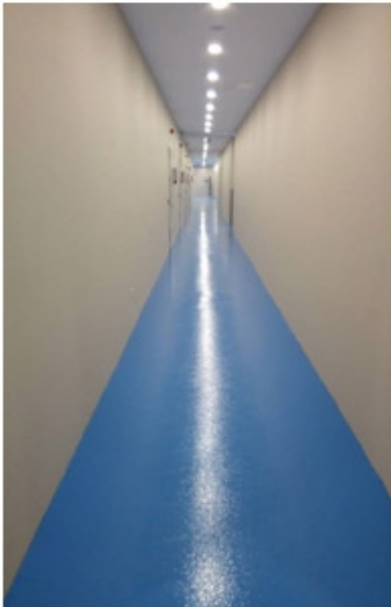
- Sürme ve roller sistemler
- Örtü sistemler
- Püskürtme poliürea sistemler

Islak hacimler, havuz ve su depoları su yalıtımı

- Örtü sistemleri (pvc membranlar)
- Sürme ve püskürtme poliürea su izolasyon sistemleri
- Poliüretan enjeksiyon sistemleri

Yalıtım uygulaması gerçekleştirdiğiniz projeleriniz hangileridir?

- Topkapı Müzesi (Teras su yalıtımları)
- Bağcılar Meydan Katlı Otopark Şantiyesi (Temel, perde, teras, ıslak hacim su yalıtımları)
- Bağcılar Belediye Binası (Temel, perde, teras, ıslak hacim su yalıtımları)
- Güngören Belediye Binası (Temel, perde, teras, ıslak hacim su yalıtımları)
- Cemal Kamacı Spor Kompleksi (Havuz, teras, ıslak hacim su yalıtımları)
- Harbiye Müzesi (Teras su yalıtımları)



EVRENSEL HATAY SOFRASI

Bu sayımızdaki **Nanogurme**'miz, İstanbul - Zeytinburnu'nda faaliyet gösteren **Birikim Yalıtım** Satış ve Pazarlama Müdür'ü **Yener YILAR**. Birikim Yalıtım'ın temelleri 1998 yılında yalıtım sektöründe faaliyet göstermek üzere atılmıştır. Çatı kaplamaları, ısı-su-ses yalıtımı ve dekorasyon ile ilgili ürünlerin satış, pazarlama ve uygulamasını yapmayı amaçlamıştır. Türkiye ve dünyadaki gelişmeleri sürekli yakından takip etmiştir. En son teknolojinin geliştirdiği ürünleri, müşterilerinin hizmetine sunmayı temel hedef olarak benimsemiştir. Yeni sistemlerin tanıtılabilmesi ve yaygın kullanımına katkı sağlamak amacıyla, sayısız uygulama ve profesyonel çözümlere imza atmıştır.



2007 yılı itibariyle uygulamalı işlerini, profesyonel uygulamacı bayilerine devrederek, tedarikçisi olduğu müşterilerine, daha hızlı ve daha kaliteli hizmet vermek amacıyla, portföyündeki ürünlerini de çeşitlendirerek, enerjisini sadece satış ve pazarlamaya yönlendirmiştir.

Yener Bey, bizi, Florya'da bulunan Hak Evrensel Hatay Sofrası'nda ağırladı. Hatay, Akdeniz'in masmavi sularından doğup, bu toprakların kokusunu ve özgürlüğünü taşıyan bir rüzgarın son durağıdır.Yolda dinlediği, tanık olduğu, yaşadığı en güzel hikâyeleri, insanları, yaşamları ve tatları, tane tane anlatır bu şehrin tarihi sokaklarına. Amik Ovası'na uzanıp fısıltısını dinler, Avanoslar'ın serinliğinin elinden tutar. Bu masalsi şehrin bu güzel hanelerinde, her gün ve her akşam, tadı damaklardan ve hafızalardan silinmeyen sofralar kurulur. Türk, Suriye ve Lübnan mutfaklarından izler taşıyan bu unutulmaz buluşmalar, rengarenk bir yaşamın, tarihin ve kültür deryasının gerçek ortaklığının altını çizer.

Florya'da bulunan deniz kenarındaki bu muhteşem mekan, aynı anda 1200 kişiyi ağırlayabiliyor. Çok hızlı servis sağlanan işletmede, nişan, düğün, sünnet ve mevlüt gibi organizasyonlar yapılmaktadır. İşletme sahibi Zafer Bey, misafirperverliği ile, haftasonu sunduğu açık büfe kahvaltı, yöresel tatlar ve et yemekleri ile misafirlerinizi götürebileceğiniz şık bir mekan ortaya çıkarmış. Özellikle kıymadan yapılan tepsi kebabı ve künefeyi tatmanızı tavsiye ederiz.



FIRESTONE - NANOTEK

FIRESTONE - NANOTEK

04 Temmuz 2018 Tarihli Basın Bülteni

Ürün portföyü ve verdiği hizmetlerle, müşteri memnuniyeti ve mükemmellik ilkesine bağlı olarak çalışmalarını sürdüren, güçlü satış ve lojistik ekibiyle, özellikle Marmara Bölgesi'ndeki yüzlerce projeye, seçkin bayi ağı ile stratejik çözüm ortağı olan Nanotek İnşaat, 04/07/2018 tarihinde Küçükalyalı'daki Burgu Arjaan By Rotana Otel'de gerçekleştirdiği lansman ile, Firestone TPO Membran ve Aksesuarları satış ve pazarlama faaliyetlerine başladı. Lansman'da Nanotek İnşaat Satış & Pazarlama Koordinatörü Gürkan Karaca tarafından, misafirlere firma tanıtımı yapıldı. Ardından Firestone Bölge Müdürü Petros Seizis, Firestone TPO Membran ve Aksesuarları ile ilgili teknik bilgiler verdi. Lansman, otelde alınan akşam yemeğinin ardından sona erdi.

Nanotek İnşaat, 2006 senesinde, bir çözüm ve mühendislik firması olarak, BASF Yapı Kimyasalları ürünlerinin satış ve pazarlamasını gerçekleştirmek üzere faaliyetine başlamıştır. Ağırlık olarak Marmara Bölgesi'nde hizmet vermekte olup, zaman içerisinde, Türkiye genelinde de yapılanmasına hız vermiştir. Firma, bayilik sistemi ile çalışmaktadır. Anadolu ve Avrupa Yakası'ndaki lojistik merkezleri, on dört kişilik satış ve pazarlama ekibi ile bölgedeki bayiler ve projelere teknik çözüm, satış ve pazarlama hizmeti sunmaktadır. Başta yapı kimyasalları ürünleri olmak üzere, drenaj levhaları ve çatı örtüleri, taş yünü, cam yünü, bitümlü su yalıtım ürünleri, XPS-EPS ısı yalıtım ürünleri, doğal ekolojik sıvalar, yoğuşma panelleri, geotekstil keçeler, donatı fileleri, OSB levhalar, çevresel ürünler, geosentetik membranlar, ses yalıtım malzemeleri, hafif duvar elemanları ve pasif yangın durdurucu sistemler, Nanotek'in portföyünde bulunan ürünlerdendir.



Firestone Building Products, dünyanın en büyük lastik ve kauçuk şirketi Bridgestone Corporation'ın bir parçasıdır. Bridgestone / Firestone'un kauçuk polimer teknolojisindeki başarısı ve yeniliği üzerine inşa edilen Firestone Building Products, çok çeşitli endüstriyel, ticari ve konut uygulamaları için kauçuk esaslı çatı ve astar sistemlerinin, dünya çapında lider üreticisi haline gelmiştir. Kaliteli ürünler, kurulum uzmanlığı ve çeşitlendirilmiş şirket varlıkları tarafından desteklenen profesyonel hizmet sağlama taahhüdü, Firestone Yapı Ürünleri'nden niçin "Kimsenin Daha İyi Olmadığını" açıkça ortaya koymaktadır.

Firestone Building Products, 1980 yılında su yalıtım sektörüne girmiştir. Bugün, şirket dünya çapında 1.milyar m² tek katlı membran üretmiş ve uygulamıştır. Bu performans, Firestone Building Products'u EPDM ve TPO membranların önde gelen üreticilerinden biri haline getirdi. 30 yıldır, müteahhitler, inşaat sahipleri, mimarlar ve uzmanlar, Firestone Yapı Ürünleri'ne, üstün çatı ve astar sistemleri için lider, tek bir kaynak olarak güveniyorlar.



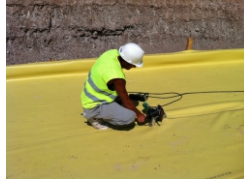
nanöflame

Pasif Yangın Durdurucu Sistemler



nanöpren

Geomembranlar



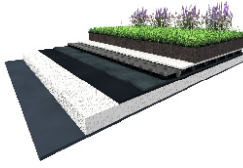
nanöshield

Tekstil Su Yalıtım Membrani



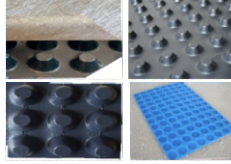
nanögreen

Yeşil Çatı Sistemleri



nanödrain

Koruma ve Drenaj Levhaları



nanöfabric

Geotekstil Örgüler



nanöheat

Donatı Filerleri



nanösound

Ses Yalıtım Sistemleri



nanöfilter

Drenaj ve Sifon Sistemleri



nanöbent

Sodyum Bentonit Kil Örtü



nanöband

EPDM Bantlar



nanösharp

Metal Maket Bıçağı



MASTER®
BUILDERS
SOLUTIONS

terraWOOL

Depron

OZE

WALLBOARD

Firestone

btm®

DÖRKEN

SELENA

KNAUFINSULATION

Westboard

FSI
DEVELOP
MANUFACTURE
PROTECT

BITUFA
Yapı ve Yalıtım Sistemleri A.Ş.

CETCO

KOBAU
Vlies- & Gewebetechnik

mercortecresa

KORUSER

PONCEBLOC

Adres: ESENŞEHİR Mahallesi Pırlanta Sokak
No:51 Yukarı Dudullu
Ümraniye/İSTANBUL

Tel: +90 216 339 12 12 (Pbx)
Faks: +90 216 339 12 17
E-mail: info@nanotekgrup.com

nanötek
quality protect